

ПОСТАНОВЛЕНИЕ АДМИНИСТРАЦИИ ГОРОДА СТАВРОПОЛЯ СТАВРОПОЛЬСКОГО КРАЯ

26.10.2023

г. Ставрополь

№ 2381

Об утверждении документации по планировке территории (проекта планировки территории и проекта межевания территории) в границах земельных участков с кадастровыми номерами 26:12:021001:3, 26:12:021001:426 города Ставрополя в целях устойчивого развития территории

В соответствии со статьями 45, 46 Градостроительного кодекса Российской Федерации, Федеральным законом от 06 октября 2003 г. № 131-ФЗ «Об общих принципах организации местного самоуправления в Российской Федерации», Уставом муниципального образования города Ставрополя Ставропольского края, с учетом протокола общественных обсуждений, проведенных комиссией по землепользованию и застройке города Ставрополя, от 02.10.2023 № 101, заключения о результатах общественных обсуждений, проведенных комиссией по землепользованию и застройке города Ставрополя, от 02.10.2023

ПОСТАНОВЛЯЮ:

1. Утвердить документацию по планировке территории (проект планировки территории и проект межевания территории) в границах земельных участков с кадастровыми номерами 26:12:021001:3, 26:12:021001:426 города Ставрополя согласно приложению в целях устойчивого развития территории.

2. Опубликовать настоящее постановление и документацию по планировке территории (проект планировки территории и проект межевания территории) в границах земельных участков с кадастровыми номерами 26:12:021001:3, 26:12:021001:426 города Ставрополя в газете «Ставрополь официальный. Приложение к газете «Вечерний Ставрополь» в течение семи дней со дня утверждения указанной документации.

3. Разместить настоящее постановление и документацию по планировке территории (проект планировки территории и проект межевания территории) в границах земельных участков с кадастровыми номерами 26:12:021001:3, 26:12:021001:426 города Ставрополя на официальном сайте администрации города Ставрополя в информационно-телекоммуникационной сети «Интернет».

4. Настоящее постановление вступает в силу со дня его подписания.

Глава города Ставрополя

И.И. Ульянченко

Приложение

к постановлению администрации
города Ставрополя
от 26.10.2023 № 2381

ДОКУМЕНТАЦИЯ

по планировке территории (проект планировки территории и проект межевания территории) в границах земельных участков с кадастровыми номерами 26:12:021001:3, 26:12:021001:426 города Ставрополя

Документация по планировке территории (проект планировки территории) в границах земельных участков с кадастровыми номерами 26:12:021001:3, 26:12:021001:426 города Ставрополя

1. Общая часть.

Документация по планировке территории (проект планировки территории) в границах земельных участков с кадастровыми номерами 26:12:021001:3, 26:12:021001:426 города Ставрополя (далее соответственно – проект планировки территории, территория проектирования) подготовлена на основании муниципальной программы «Развитие градостроительства на территории города Ставрополя», утвержденной постановлением администрации города Ставрополя от 08.11.2022 № 2384.

Проект планировки территории подготовлен для обеспечения устойчивого развития территории города Ставрополя, выделения элементов планировочной структуры, установления границ планируемого размещения объектов капитального строительства, границ территорий общего пользования.

Цели и задачи проекта планировки территории:

обеспечение устойчивого развития территории проектирования;
установление границ планируемого размещения объектов капитального строительства;

установление границ территорий общего пользования;

выделение элементов планировочной структуры.

2. Разрешительная документация.

Проект планировки территории подготовлен в соответствии с требованиями Градостроительного кодекса Российской Федерации (далее – ГрК РФ), градостроительными и техническими регламентами, в том числе устанавливающими требования по обеспечению безопасной эксплуатации зданий, строений, сооружений и безопасного использования прилегающих к ним территорий, с соблюдением технических условий, на основании Стратегии социально-экономического развития города Ставрополя до 2035 года, утвержденной решением Ставропольской городской Думы от 26 марта 2021 г. № 547 «Об утверждении Стратегии социально-экономического развития города Ставрополя до 2035 года».

При разработке проекта планировки территории учтены положения:

Земельного кодекса Российской Федерации (далее – ЗК РФ);
схемы территориального планирования Ставропольского края, утвержденной постановлением Правительства Ставропольского края от 05 апреля 2011 г. № 116-п «Об утверждении схемы территориального планирования Ставропольского края» (далее – схема территориального планирования Ставропольского края);
корректировки генерального плана города Ставрополя на 2010 – 2030 годы, утвержденной решением Ставропольской городской Думы от 03 сентября 2009 года № 98 «Об утверждении корректировки генерального плана города Ставрополя на 2010 – 2030 годы» (далее – генеральный план города Ставрополя);

Правил землепользования и застройки муниципального образования города Ставрополя Ставропольского края, утвержденных постановлением администрации города Ставрополя от 15.10.2021 № 2342 «Об утверждении Правил землепользования и застройки муниципального образования города Ставрополя Ставропольского края» (далее – Правила);

нормативов градостроительного проектирования муниципального образования города Ставрополя Ставропольского края, утвержденных постановлением администрации города Ставрополя от 22.10.2021 № 2399 «Об утверждении нормативов градостроительного проектирования муниципального образования города Ставрополя Ставропольского края» (далее - нормативы градостроительного проектирования).

Проект планировки территории предусматривает детализацию основных положений генерального плана города Ставрополя по освоению приоритетных направлений градостроительного развития города Ставрополя.

Подготовленный проект планировки территории является основанием для последующей подготовки проектной документации для осуществления строительства, выноса на местность красных линий, линий регулирования застройки.

Материалы утвержденного проекта планировки территории должны учитываться при разработке инвестиционных паспортов территорий и объектов, проектов застройки элементов планировочной структуры, выдаче градостроительных планов земельных участков.

3. Положение о размещении объектов капитального строительства местного и регионального значения, характеристиках планируемого развития территории в границах проекта планировки территории и характеристиках развития систем социального, транспортного обслуживания и инженерно-технического обеспечения.

Общая площадь территории проектирования в границах проекта планировки территории составляет 386354 кв. м.

Планируемое развитие территории проектирования предполагается осуществлять в два этапа.

Первый этап предусматривает образование земельного участка с условным кадастровым номером 26:12:021001:3У1:3У1 путем объединения

земельных участков с кадастровыми номерами 26:12:021001:3 и 26:12:021001:426.

Второй этап предусматривает образование:

217 земельных участков, в том числе 209 земельных участков с видом разрешенного использования «для индивидуального жилищного строительства (2.1)» путем раздела земельного участка с условным кадастровым номером 26:12:021001:ЗУ1:ЗУ1;

земельного участка с условным кадастровым номером 26:12:021001:ЗУ1 с видом разрешенного использования «земельные участки (территории) общего пользования (12.0)» путем раздела земельного участка с условным кадастровым номером 26:12:021001:ЗУ1:ЗУ1;

земельного участка с условным кадастровым номером 26:12:021001:ЗУ2 с видом разрешенного использования «земельные участки (территории) общего пользования (12.0)» путем раздела земельного участка с условным кадастровым номером 26:12:021001:ЗУ1:ЗУ1;

земельного участка с условным кадастровым номером 26:12:021001:ЗУ3 с видом разрешенного использования «земельные участки (территории) общего пользования (12.0)» путем раздела земельного участка с условным кадастровым номером 26:12:021001:ЗУ1:ЗУ1;

земельного участка с условным кадастровым номером 26:12:021001:ЗУ55 с видом разрешенного использования «площадки для занятий спортом (5.1.3)» путем раздела земельного участка с условным кадастровым номером 26:12:021001:ЗУ1:ЗУ1;

земельного участка с условным кадастровым номером 26:12:021001:ЗУ202 с видом разрешенного использования «земельные участки (территории) общего пользования (12.0)» путем раздела земельного участка с условным кадастровым номером 26:12:021001:ЗУ1:ЗУ1;

земельного участка с условным кадастровым номером 26:12:021001:ЗУ182 с видом разрешенного использования «магазины (4.4)» путем раздела земельного участка с условным кадастровым номером 26:12:021001:ЗУ1:ЗУ1;

земельного участка с условным кадастровым номером 26:12:021001:ЗУ183 с видом разрешенного использования «дошкольное, начальное и среднее общее образование (3.5.1)» путем раздела земельного участка с условным кадастровым номером 26:12:021001:ЗУ1:ЗУ1;

земельного участка с условным кадастровым номером 26:12:000000:ЗУ1 с видом разрешенного использования «улично-дорожная сеть (12.0.1)» путем раздела земельного участка с условным кадастровым номером 26:12:021001:ЗУ1:ЗУ1.

В соответствии с генеральным планом города Ставрополя территория проектирования размещена в функциональной зоне «Зона застройки индивидуальными жилыми домами».

В соответствии с Правилами территория проектирования размещена в территориальной зоне «Ж-3. Зона застройки индивидуальными жилыми домами».

Границы планируемого размещения объекта строительства установлены в соответствии с принятыми проектными решениями на основании инженерных изысканий и технических условий.

Функциональное зонирование территории в границах проекта планировки территории соответствует генеральному плану города Ставрополя и Правилам.

Схема расположения элемента планировочной структуры приведена в приложении 9 к документации по планировке территории (проекту планировки территории и проекту межевания территории) в границах земельных участков с кадастровыми номерами 26:12:021001:3, 26:12:021001:426 города Ставрополя.

Основные технико-экономические показатели документации по планировке территории (проекта планировки территории и проекта межевания территории) в границах земельных участков с кадастровыми номерами 26:12:021001:3, 26:12:021001:426 города Ставрополя приводятся в приложении 1 к документации по планировке территории (проекту планировки территории и проекту межевания территории) в границах земельных участков с кадастровыми номерами 26:12:021001:3, 26:12:021001:426 города Ставрополя.

4. Красные линии в границах проекта планировки территории.

Красные линии регулируют инфраструктуру улично-дорожной и пешеходной сетей в границах проекта планировки территории. Проектируемые красные линии решены в увязке с существующими улицами за границами проекта планировки территории.

Красные линии устанавливаются в границах проекта межевания территории на основании РДС 30-201-98. Система нормативных документов в строительстве. Руководящий документ системы. Инструкция о порядке проектирования и установления красных линий в городах и других поселениях Российской Федерации» (принят постановлением Госстроя Российской Федерации от 06.04.1998 № 18-30 (далее – инструкция о порядке проектирования).

Для установления красных линий и выноса в натуру использованы методы расчета по координатам.

Чертеж красных линий в границах проекта планировки территории представлен в приложении 10 к документации по планировке территории (проекту планировки территории и проекту межевания территории) в границах земельных участков с кадастровыми номерами 26:12:021001:3, 26:12:021001:426 города Ставрополя.

Перечень координат характерных точек устанавливаемых красных линий представлен в приложении 7 к документации по планировке территории (проекту планировки территории и проекту межевания

территории) в границах земельных участков с кадастровыми номерами 26:12:021001:3, 26:12:021001:426 города Ставрополя.

Документация по планировке территории (проект межевания территории) в границах земельных участков с кадастровыми номерами 26:12:021001:3, 26:12:021001:426 города Ставрополя

5. Общая часть.

Документация по планировке территории (проект межевания территории) в границах земельных участков с кадастровыми номерами 26:12:021001:3, 26:12:021001:426 города Ставрополя (далее – проект межевания территории) подготовлена на основании муниципальной программы «Развитие градостроительства на территории города Ставрополя», утвержденной постановлением администрации города Ставрополя от 08.11.2022 № 2384.

В процессе разработки проекта межевания территории использовались следующие материалы и нормативно-правовые документы:

ГрК РФ;

ЗК РФ;

СП 42.13330.2016 «Градостроительство. Планировка и застройка городских и сельских поселений. Актуализированная редакция СНиП 2.07.01-89*», утвержденный приказом Минстроя России от 30.12.2016 № 1034/пр (далее — СП 42.13330.2016);

СанПиН 2.2.1/2.1.1.1200-03 «Санитарно-защитные зоны и санитарная классификация предприятий, сооружений и иных объектов», утвержденные постановлением Главного государственного санитарного врача Российской Федерации от 25.09.2007 № 74;

инструкция о порядке проектирования;

схема территориального планирования Ставропольского края;

генеральный план города Ставрополя;

Правила;

нормативы градостроительного проектирования.

6. Основные положения проекта межевания территории.

Проект межевания территории разработан в составе проекта планировки территории для определения местоположения границ образуемых земельных участков в целях обеспечения устойчивого развития территории города Ставрополя, разработки инженерной, транспортной и социальной инфраструктур.

Границы зон действия установленных публичных сервитутов в отношении проектируемой территории отсутствуют.

В соответствии с приказом Федеральной службы земельного кадастра России от 28.03.2002 № П/256 «О введении местных систем координат» принята система координат МСК – 26 от СК-95.

Территория проектирования располагается в границах кадастрового квартала 26:12:021001, границы которого установлены в соответствии

с кадастровым делением территории города Ставрополя.

7. Перечень и сведения о площади образуемых земельных участков, в том числе которые будут отнесены к территориям общего пользования.

Перечень и сведения о площади образуемого земельного участка в рамках первого этапа представлены в приложении 2 к документации по планировке территории (проекту планировки территории и проекту межевания территории) в границах земельных участков с кадастровыми номерами 26:12:021001:3, 26:12:021001:426 города Ставрополя.

Перечень и сведения о площади образуемых земельных участков в рамках второго этапа представлены в приложении 3 к документации по планировке территории (проекту планировки территории и проекту межевания территории) в границах земельных участков с кадастровыми номерами 26:12:021001:3, 26:12:021001:426 города Ставрополя.

Перечень и сведения о площади образуемых земельных участков, которые будут отнесены к территориям общего пользования, в рамках второго этапа представлены в приложении 4 к документации по планировке территории (проекту планировки территории и проекту межевания территории) в границах земельных участков с кадастровыми номерами 26:12:021001:3, 26:12:021001:426 города Ставрополя.

Проектом межевания территории не предусмотрено изъятие для муниципальных нужд земельных участков.

Перечень координат характерных точек границ образуемых земельных участков в рамках второго этапа представлен в приложении 5 к документации по планировке территории (проекту планировки территории и проекту межевания территории) в границах земельных участков с кадастровыми номерами 26:12:021001:3, 26:12:021001:426 города Ставрополя.

Перечень координат характерных точек границ образуемых земельных участков, которые будут отнесены к территориям общего пользования в рамках второго этапа, представлен в приложении 6 к документации по планировке территории (проекту планировки территории и проекту межевания территории) в границах земельных участков с кадастровыми номерами 26:12:021001:3, 26:12:021001:426 города Ставрополя.

Перечень координат характерных точек границ территории, применительно к которой подготовлен проект межевания территории, представлен в приложении 8 к документации по планировке территории (проекту планировки территории и проекту межевания территории) в границах земельных участков с кадастровыми номерами 26:12:021001:3, 26:12:021001:426 города Ставрополя.

Чертеж проекта межевания территории приведен в приложении 11 к документации по планировке территории (проекту планировки территории и проекту межевания территории) в границах земельных участков с кадастровыми номерами 26:12:021001:3, 26:12:021001:426 города Ставрополя.

Необходимость в установлении сервитутов в отношении образуемых земельных участков на момент разработки проекта межевания территории не выявлена.

8. Ограничения использования территории проектирования.

В проекте межевания территории рассматриваются ограничения использования территории проектирования в границах проекта межевания территории, связанные с наличием в границах проекта межевания территории инженерных коммуникаций, в отношении которых установлены зоны с особыми условиями использования территорий.

В соответствии с пунктом 4 статьи 1 ГрК РФ зонами с особыми условиями использования территорий являются охранные, санитарно-защитные зоны, зоны охраны объектов культурного наследия (памятников истории и культуры) народов Российской Федерации, водоохранные зоны, зоны затопления, подтопления, зоны санитарной охраны источников питьевого и хозяйственно-бытового водоснабжения, зоны охраняемых объектов, иные зоны, устанавливаемые в соответствии с законодательством Российской Федерации.

Территорию проектирования пересекают следующие инженерные коммуникации:

- сети газоснабжения;
- сети водоснабжения;
- сети электроснабжения (подземные);
- сети канализации,
- кабельная линия связи.

Охранная зона газопровода среднего давления устанавливается согласно постановлению Правительства Российской Федерации от 20 ноября 2000 г. № 878 «Об утверждении Правил охраны газораспределительных сетей».

Санитарно-защитная полоса водопровода устанавливается согласно СанПиН 2.1.4.1110-02 «Зона санитарной охраны источников водоснабжения и водопроводов питьевого назначения», утвержденным постановлением Главного государственного санитарного врача Российской Федерации от 14 марта 2002 г. № 10.

Охранные зоны линий электропередачи установлены в соответствии с постановлением Правительства Российской Федерации от 24 февраля 2009 г. № 160 «О порядке установления охранных зон объектов электросетевого хозяйства и особых условий использования земельных участков, расположенных в границах таких зон».

Охранные зоны кабельной линии связи устанавливаются в соответствии с постановлением Правительства Российской Федерации от 09 июня 1995 г. № 578 «Об утверждении Правил охраны линий и сооружений связи Российской Федерации».

Охранная зона канализации, а также ливневой канализации устанавливается в соответствии с СП 42.13330.2016.

В границах проекта межевания территории объекты культурного наследия отсутствуют.

Согласно планам границ приаэродромной территории, установленных приказом Федерального агентства воздушного транспорта (Росавиации) от 03.12.2020 № 1464-П «Об установлении приаэродромной территории аэродрома Ставрополь (Шпаковское)», территория проектирования расположена в границах подзоны 3 (секторы 3, 23, 24, 25, 26, 27, 30, 31, 35, 36), подзоны 4 (секторы 14, 19), подзон 5, 6.

Охрана окружающей среды в границах территории проектирования должна осуществляться в соответствии с действующими нормативными правовыми актами по вопросам охраны окружающей среды и рационального использования природных ресурсов.

В документации по планировке территории (проекте планировки территории и проекте межевания территории) в границах земельных участков с кадастровыми номерами 26:12:021001:3, 26:12:021001:426 города Ставрополя отображены границы зон с особыми условиями использования территории (далее – ЗОУИТ), утвержденные в установленном порядке (сведения о которых содержатся в Едином государственном реестре недвижимости (далее – ЕГРН).

В отношении территории проектирования в границах населенного пункта города Ставрополя, а также сооружений, проектируемых на данной территории, не предусмотрено установление новых ЗОУИТ, а также подлежащих изменению в связи с размещением линейных объектов, в том числе при их реконструкции.

ЗОУИТ отображены в графической части материалов по обоснованию проекта планировки территории (схеме границ зон с особыми условиями использования территории) в соответствии со сведениями, содержащимися в ЕГРН.

Согласно схеме ЗОУИТ, отображенной в графической части материалов по обоснованию проекта планировки территории, территория проектирования попадает в границы охранной зоны линии электропередачи ВЛ-110 кВ, Л-140 от ПС «Ставрополь 330» до ПС «Промкомплекс», линии электропередачи ВЛ-110 кВ, Л-141 от ПС «Ставрополь 330» до ПС «Северная», расположенной в городе Ставрополе, охранной зоны объекта электросетевого хозяйства: двухцепной воздушной линии ВЛ-10 кВ, охранной зоны объекта электросетевого хозяйства: кабельной линии КЛ-10 кВ, охранной зоны линии электропередачи ВЛ-10 кВ, Ф-191 ПС Птицепром, охранной зоны подводящего и распределительного газопровода высокого, среднего и низкого давления с ГРП № 84, водоохранной и прибрежной зон реки Третья Речка.

9. Сведения о разрешенном использовании образуемых земельных участков.

Проектом межевания территории разрешенное использование образуемых земельных участков установлено в соответствии с Правилами

с учетом классификатора видов разрешенного использования земельных участков, утвержденного приказом Федеральной службы государственной регистрации, кадастра и картографии от 10 ноября 2020 г. № П/0412 «Об утверждении классификатора видов разрешенного использования земельных участков».

Заместитель главы
администрации города Ставрополя

М.С. Дубровин

Приложение 1

к документации по планировке территории (проекту планировки территории и проекту межевания территории) в границах земельных участков с кадастровыми номерами 26:12:021001:3, 26:12:021001:426 города Ставрополя

ОСНОВНЫЕ ТЕХНИКО-ЭКОНОМИЧЕСКИЕ ПОКАЗАТЕЛИ документации по планировке территории (проекта планировки территории и проекта межевания территории) в границах земельных участков с кадастровыми номерами 26:12:021001:3, 26:12:021001:426 города Ставрополя

№ п/п	Наименование показателя	Единица измерения	Показатель
1.	Общая площадь территории проектирования	кв. м	386354
2.	Площадь:		
а)	зоны общественно-деловой застройки	кв. м	3048
б)	зоны размещения объектов образования	кв. м	29164
в)	зоны жилой застройки	кв. м	144068
г)	зоны размещения улично-дорожной сети	кв. м	81190
д)	территорий общего пользования, в том числе:	кв. м	128884
	скверы	кв. м	50853
	природный ландшафт	кв. м	48771
ж)	зоны под индивидуальную жилую застройку	кв. м	34798

Приложение 2

к документации по планировке территории (проекту планировки территории и проекту межевания территории) в границах земельных участков с кадастровыми номерами 26:12:021001:3, 26:12:021001:426 города Ставрополя

ПЕРЕЧЕНЬ И СВЕДЕНИЯ о площади образуемого земельного участка в рамках первого этапа

№ п/п	Номер кадастрового квартала	Категория земель	Условный номер образуемого земельного участка	Площадь образуемого земельного участка, кв. м	Вид разрешенного использования образуемого земельного участка, код (числовое обозначение) вида разрешенного использования образуемого земельного участка
1.	26:12:021001	земли населенных пунктов	26:12:021001:3У1:3У1	386354	сельхозугодья

Приложение 3

к документации по планировке территории (проекту планировки территории и проекту межевания территории) в границах земельных участков с кадастровыми номерами 26:12:021001:3, 26:12:021001:426 города Ставрополя

ПЕРЕЧЕНЬ И СВЕДЕНИЯ о площади образуемых земельных участков в рамках второго этапа

№ п/п	Номер кадастрового квартала	Категория земель	Условный номер образуемого земельного участка	Площадь образуемого земельного участка, кв. м	Вид разрешенного использования образуемого земельного участка, код (числовое обозначение) вида разрешенного использования образуемого земельного участка
1	2	3	4	5	6
1.	26:12:021001	земли населенных пунктов	26:12:021001:3У54	789	для индивидуального жилищного строительства (2.1)
2.	26:12:021001	земли населенных пунктов	26:12:021001:3У112	640	для индивидуального жилищного строительства (2.1)
3.	26:12:021001	земли населенных пунктов	26:12:021001:3У110	640	для индивидуального жилищного строительства (2.1)
4.	26:12:021001	земли населенных пунктов	26:12:021001:3У104	640	для индивидуального жилищного строительства (2.1)
5.	26:12:021001	земли населенных пунктов	26:12:021001:3У99	640	для индивидуального жилищного строительства (2.1)
6.	26:12:021001	земли населенных пунктов	26:12:021001:3У98	640	для индивидуального жилищного строительства (2.1)

1	2	3	4	5	6
7.	26:12:021001	земли населенных пунктов	26:12:021001:3У97	640	для индивидуального жилищного строительства (2.1)
8.	26:12:021001	земли населенных пунктов	26:12:021001:3У94	640	для индивидуального жилищного строительства (2.1)
9.	26:12:021001	земли населенных пунктов	26:12:021001:3У81	640	для индивидуального жилищного строительства (2.1)
10.	26:12:021001	земли населенных пунктов	26:12:021001:3У136	640	для индивидуального жилищного строительства (2.1)
11.	26:12:021001	земли населенных пунктов	26:12:021001:3У135	640	для индивидуального жилищного строительства (2.1)
12.	26:12:021001	земли населенных пунктов	26:12:021001:3У134	640	для индивидуального жилищного строительства (2.1)
13.	26:12:021001	земли населенных пунктов	26:12:021001:3У133	640	для индивидуального жилищного строительства (2.1)
14.	26:12:021001	земли населенных пунктов	26:12:021001:3У132	640	для индивидуального жилищного строительства (2.1)
15.	26:12:021001	земли населенных пунктов	26:12:021001:3У131	640	для индивидуального жилищного строительства (2.1)
16.	26:12:021001	земли населенных пунктов	26:12:021001:3У130	640	для индивидуального жилищного строительства (2.1)
17.	26:12:021001	земли населенных пунктов	26:12:021001:3У64	640	для индивидуального жилищного строительства (2.1)
18.	26:12:021001	земли населенных пунктов	26:12:021001:3У129	640	для индивидуального жилищного строительства (2.1)

1	2	3	4	5	6
19.	26:12:021001	земли населенных пунктов	26:12:021001:3У128	640	для индивидуального жилищного строительства (2.1)
20.	26:12:021001	земли населенных пунктов	26:12:021001:3У127	640	для индивидуального жилищного строительства (2.1)
21.	26:12:021001	земли населенных пунктов	26:12:021001:3У126	640	для индивидуального жилищного строительства (2.1)
22.	26:12:021001	земли населенных пунктов	26:12:021001:3У125	640	для индивидуального жилищного строительства (2.1)
23.	26:12:021001	земли населенных пунктов	26:12:021001:3У149	640	для индивидуального жилищного строительства (2.1)
24.	26:12:021001	земли населенных пунктов	26:12:021001:3У148	640	для индивидуального жилищного строительства (2.1)
25.	26:12:021001	земли населенных пунктов	26:12:021001:3У147	640	для индивидуального жилищного строительства (2.1)
26.	26:12:021001	земли населенных пунктов	26:12:021001:3У146	640	для индивидуального жилищного строительства (2.1)
27.	26:12:021001	земли населенных пунктов	26:12:021001:3У145	640	для индивидуального жилищного строительства (2.1)
28.	26:12:021001	земли населенных пунктов	26:12:021001:3У144	640	для индивидуального жилищного строительства (2.1)
29.	26:12:021001	земли населенных пунктов	26:12:021001:3У143	640	для индивидуального жилищного строительства (2.1)
30.	26:12:021001	земли населенных пунктов	26:12:021001:3У142	640	для индивидуального жилищного строительства (2.1)

1	2	3	4	5	6
31.	26:12:021001	земли населенных пунктов	26:12:021001:3У141	640	для индивидуального жилищного строительства (2.1)
32.	26:12:021001	земли населенных пунктов	26:12:021001:3У140	640	для индивидуального жилищного строительства (2.1)
33.	26:12:021001	земли населенных пунктов	26:12:021001:3У160	640	для индивидуального жилищного строительства (2.1)
34.	26:12:021001	земли населенных пунктов	26:12:021001:3У159	640	для индивидуального жилищного строительства (2.1)
35.	26:12:021001	земли населенных пунктов	26:12:021001:3У158	640	для индивидуального жилищного строительства (2.1)
36.	26:12:021001	земли населенных пунктов	26:12:021001:3У157	640	для индивидуального жилищного строительства (2.1)
37.	26:12:021001	земли населенных пунктов	26:12:021001:3У156	640	для индивидуального жилищного строительства (2.1)
38.	26:12:021001	земли населенных пунктов	26:12:021001:3У155	640	для индивидуального жилищного строительства (2.1)
39.	26:12:021001	земли населенных пунктов	26:12:021001:3У154	640	для индивидуального жилищного строительства (2.1)
40.	26:12:021001	земли населенных пунктов	26:12:021001:3У153	640	для индивидуального жилищного строительства (2.1)
41.	26:12:021001	земли населенных пунктов	26:12:021001:3У169	640	для индивидуального жилищного строительства (2.1)
42.	26:12:021001	земли населенных пунктов	26:12:021001:3У168	640	для индивидуального жилищного строительства (2.1)

1	2	3	4	5	6
43.	26:12:021001	земли населенных пунктов	26:12:021001:3У167	640	для индивидуального жилищного строительства (2.1)
44.	26:12:021001	земли населенных пунктов	26:12:021001:3У166	640	для индивидуального жилищного строительства (2.1)
45.	26:12:021001	земли населенных пунктов	26:12:021001:3У165	640	для индивидуального жилищного строительства (2.1)
46.	26:12:021001	земли населенных пунктов	26:12:021001:3У164	640	для индивидуального жилищного строительства (2.1)
47.	26:12:021001	земли населенных пунктов	26:12:021001:3У176	640	для индивидуального жилищного строительства (2.1)
48.	26:12:021001	земли населенных пунктов	26:12:021001:3У175	640	для индивидуального жилищного строительства (2.1)
49.	26:12:021001	земли населенных пунктов	26:12:021001:3У174	640	для индивидуального жилищного строительства (2.1)
50.	26:12:021001	земли населенных пунктов	26:12:021001:3У173	640	для индивидуального жилищного строительства (2.1)
51.	26:12:021001	земли населенных пунктов	26:12:021001:3У181	640	для индивидуального жилищного строительства (2.1)
52.	26:12:021001	земли населенных пунктов	26:12:021001:3У180	640	для индивидуального жилищного строительства (2.1)
53.	26:12:021001	земли населенных пунктов	26:12:021001:3У121	640	для индивидуального жилищного строительства (2.1)
54.	26:12:021001	земли населенных пунктов	26:12:021001:3У120	640	для индивидуального жилищного строительства (2.1)

1	2	3	4	5	6
55.	26:12:021001	земли населенных пунктов	26:12:021001:3У119	640	для индивидуального жилищного строительства (2.1)
56.	26:12:021001	земли населенных пунктов	26:12:021001:3У118	640	для индивидуального жилищного строительства (2.1)
57.	26:12:021001	земли населенных пунктов	26:12:021001:3У117	640	для индивидуального жилищного строительства (2.1)
58.	26:12:021001	земли населенных пунктов	26:12:021001:3У116	640	для индивидуального жилищного строительства (2.1)
59.	26:12:021001	земли населенных пунктов	26:12:021001:3У115	640	для индивидуального жилищного строительства (2.1)
60.	26:12:021001	земли населенных пунктов	26:12:021001:3У114	640	для индивидуального жилищного строительства (2.1)
61.	26:12:021001	земли населенных пунктов	26:12:021001:3У108	640	для индивидуального жилищного строительства (2.1)
62.	26:12:021001	земли населенных пунктов	26:12:021001:3У113	640	для индивидуального жилищного строительства (2.1)
63.	26:12:021001	земли населенных пунктов	26:12:021001:3У26	640	для индивидуального жилищного строительства (2.1)
64.	26:12:021001	земли населенных пунктов	26:12:021001:3У25	640	для индивидуального жилищного строительства (2.1)
65.	26:12:021001	земли населенных пунктов	26:12:021001:3У111	640	для индивидуального жилищного строительства (2.1)
66.	26:12:021001	земли населенных пунктов	26:12:021001:3У103	640	для индивидуального жилищного строительства (2.1)

1	2	3	4	5	6
67.	26:12:021001	земли населенных пунктов	26:12:021001:3У109	640	для индивидуального жилищного строительства (2.1)
68.	26:12:021001	земли населенных пунктов	26:12:021001:3У24	640	для индивидуального жилищного строительства (2.1)
69.	26:12:021001	земли населенных пунктов	26:12:021001:3У100	640	для индивидуального жилищного строительства (2.1)
70.	26:12:021001	земли населенных пунктов	26:12:021001:3У101	640	для индивидуального жилищного строительства (2.1)
71.	26:12:021001	земли населенных пунктов	26:12:021001:3У22	640	для индивидуального жилищного строительства (2.1)
72.	26:12:021001	земли населенных пунктов	26:12:021001:3У102	640	для индивидуального жилищного строительства (2.1)
73.	26:12:021001	земли населенных пунктов	26:12:021001:3У37	640	для индивидуального жилищного строительства (2.1)
74.	26:12:021001	земли населенных пунктов	26:12:021001:3У36	640	для индивидуального жилищного строительства (2.1)
75.	26:12:021001	земли населенных пунктов	26:12:021001:3У23	640	для индивидуального жилищного строительства (2.1)
76.	26:12:021001	земли населенных пунктов	26:12:021001:3У95	640	для индивидуального жилищного строительства (2.1)
77.	26:12:021001	земли населенных пунктов	26:12:021001:3У32	640	для индивидуального жилищного строительства (2.1)
78.	26:12:021001	земли населенных пунктов	26:12:021001:3У33	640	для индивидуального жилищного строительства (2.1)

1	2	3	4	5	6
79.	26:12:021001	земли населенных пунктов	26:12:021001:ЗУ34	640	для индивидуального жилищного строительства (2.1)
80.	26:12:021001	земли населенных пунктов	26:12:021001:ЗУ93	640	для индивидуального жилищного строительства (2.1)
81.	26:12:021001	земли населенных пунктов	26:12:021001:ЗУ96	640	для индивидуального жилищного строительства (2.1)
82.	26:12:021001	земли населенных пунктов	26:12:021001:ЗУ46	640	для индивидуального жилищного строительства (2.1)
83.	26:12:021001	земли населенных пунктов	26:12:021001:ЗУ92	640	для индивидуального жилищного строительства (2.1)
84.	26:12:021001	земли населенных пунктов	26:12:021001:ЗУ43	640	для индивидуального жилищного строительства (2.1)
85.	26:12:021001	земли населенных пунктов	26:12:021001:ЗУ91	640	для индивидуального жилищного строительства (2.1)
86.	26:12:021001	земли населенных пунктов	26:12:021001:ЗУ82	640	для индивидуального жилищного строительства (2.1)
87.	26:12:021001	земли населенных пунктов	26:12:021001:ЗУ80	640	для индивидуального жилищного строительства (2.1)
88.	26:12:021001	земли населенных пунктов	26:12:021001:ЗУ53	640	для индивидуального жилищного строительства (2.1)
89.	26:12:021001	земли населенных пунктов	26:12:021001:ЗУ79	640	для индивидуального жилищного строительства (2.1)
90.	26:12:021001	земли населенных пунктов	26:12:021001:ЗУ78	640	для индивидуального жилищного строительства (2.1)

1	2	3	4	5	6
91.	26:12:021001	земли населенных пунктов	26:12:021001:3У77	640	для индивидуального жилищного строительства (2.1)
92.	26:12:021001	земли населенных пунктов	26:12:021001:3У76	640	для индивидуального жилищного строительства (2.1)
93.	26:12:021001	земли населенных пунктов	26:12:021001:3У75	640	для индивидуального жилищного строительства (2.1)
94.	26:12:021001	земли населенных пунктов	26:12:021001:3У74	640	для индивидуального жилищного строительства (2.1)
95.	26:12:021001	земли населенных пунктов	26:12:021001:3У73	640	для индивидуального жилищного строительства (2.1)
96.	26:12:021001	земли населенных пунктов	26:12:021001:3У63	640	для индивидуального жилищного строительства (2.1)
97.	26:12:021001	земли населенных пунктов	26:12:021001:3У62	640	для индивидуального жилищного строительства (2.1)
98.	26:12:021001	земли населенных пунктов	26:12:021001:3У61	640	для индивидуального жилищного строительства (2.1)
99.	26:12:021001	земли населенных пунктов	26:12:021001:3У59	640	для индивидуального жилищного строительства (2.1)
100.	26:12:021001	земли населенных пунктов	26:12:021001:3У71	640	для индивидуального жилищного строительства (2.1)
101.	26:12:021001	земли населенных пунктов	26:12:021001:3У72	640	для индивидуального жилищного строительства (2.1)
102.	26:12:021001	земли населенных пунктов	26:12:021001:3У70	640	для индивидуального жилищного строительства (2.1)

1	2	3	4	5	6
103.	26:12:021001	земли населенных пунктов	26:12:021001:3У69	640	для индивидуального жилищного строительства (2.1)
104.	26:12:021001	земли населенных пунктов	26:12:021001:3У90	640	для индивидуального жилищного строительства (2.1)
105.	26:12:021001	земли населенных пунктов	26:12:021001:3У89	640	для индивидуального жилищного строительства (2.1)
106.	26:12:021001	земли населенных пунктов	26:12:021001:3У9	640	для индивидуального жилищного строительства (2.1)
107.	26:12:021001	земли населенных пунктов	26:12:021001:3У8	790	для индивидуального жилищного строительства (2.1)
108.	26:12:021001	земли населенных пунктов	26:12:021001:3У6	640	для индивидуального жилищного строительства (2.1)
109.	26:12:021001	земли населенных пунктов	26:12:021001:3У17	640	для индивидуального жилищного строительства (2.1)
110.	26:12:021001	земли населенных пунктов	26:12:021001:3У16	640	для индивидуального жилищного строительства (2.1)
111.	26:12:021001	земли населенных пунктов	26:12:021001:3У15	640	для индивидуального жилищного строительства (2.1)
112.	26:12:021001	земли населенных пунктов	26:12:021001:3У14	640	для индивидуального жилищного строительства (2.1)
113.	26:12:021001	земли населенных пунктов	26:12:021001:3У13	640	для индивидуального жилищного строительства (2.1)
114.	26:12:021001	земли населенных пунктов	26:12:021001:3У12	640	для индивидуального жилищного строительства (2.1)

1	2	3	4	5	6
115.	26:12:021001	земли населенных пунктов	26:12:021001:3У27	640	для индивидуального жилищного строительства (2.1)
116.	26:12:021001	земли населенных пунктов	26:12:021001:3У35	640	для индивидуального жилищного строительства (2.1)
117.	26:12:021001	земли населенных пунктов	26:12:021001:3У51	640	для индивидуального жилищного строительства (2.1)
118.	26:12:021001	земли населенных пунктов	26:12:021001:3У44	640	для индивидуального жилищного строительства (2.1)
119.	26:12:021001	земли населенных пунктов	26:12:021001:3У45	640	для индивидуального жилищного строительства (2.1)
120.	26:12:021001	земли населенных пунктов	26:12:021001:3У4	643	для индивидуального жилищного строительства (2.1)
121.	26:12:021001	земли населенных пунктов	26:12:021001:3У5	546	для индивидуального жилищного строительства (2.1)
122.	26:12:021001	земли населенных пунктов	26:12:021001:3У31	634	для индивидуального жилищного строительства (2.1)
123.	26:12:021001	земли населенных пунктов	26:12:021001:3У188	974	для индивидуального жилищного строительства (2.1)
124.	26:12:021001	земли населенных пунктов	26:12:021001:3У189	948	для индивидуального жилищного строительства (2.1)
125.	26:12:021001	земли населенных пунктов	26:12:021001:3У190	907	для индивидуального жилищного строительства (2.1)
126.	26:12:021001	земли населенных пунктов	26:12:021001:3У191	879	для индивидуального жилищного строительства (2.1)

1	2	3	4	5	6
127.	26:12:021001	земли населенных пунктов	26:12:021001:3У194	775	для индивидуального жилищного строительства (2.1)
128.	26:12:021001	земли населенных пунктов	26:12:021001:3У195	739	для индивидуального жилищного строительства (2.1)
129.	26:12:021001	земли населенных пунктов	26:12:021001:3У201	527	для индивидуального жилищного строительства (2.1)
130.	26:12:021001	земли населенных пунктов	26:12:021001:3У200	563	для индивидуального жилищного строительства (2.1)
131.	26:12:021001	земли населенных пунктов	26:12:021001:3У197	674	для индивидуального жилищного строительства (2.1)
132.	26:12:021001	земли населенных пунктов	26:12:021001:3У196	703	для индивидуального жилищного строительства (2.1)
133.	26:12:021001	земли населенных пунктов	26:12:021001:3У57	632	для индивидуального жилищного строительства (2.1)
134.	26:12:021001	земли населенных пунктов	26:12:021001:3У10	410	для индивидуального жилищного строительства (2.1)
135.	26:12:021001	земли населенных пунктов	26:12:021001:3У7	640	для индивидуального жилищного строительства (2.1)
136.	26:12:021001	земли населенных пунктов	26:12:021001:3У11	821	для индивидуального жилищного строительства (2.1)
137.	26:12:021001	земли населенных пунктов	26:12:021001:3У21	818	для индивидуального жилищного строительства (2.1)
138.	26:12:021001	земли населенных пунктов	26:12:021001:3У41	930	для индивидуального жилищного строительства (2.1)

1	2	3	4	5	6
139.	26:12:021001	земли населенных пунктов	26:12:021001:3У42	420	для индивидуального жилищного строительства (2.1)
140.	26:12:021001	земли населенных пунктов	26:12:021001:3У50	637	для индивидуального жилищного строительства (2.1)
141.	26:12:021001	земли населенных пунктов	26:12:021001:3У52	1017	для индивидуального жилищного строительства (2.1)
142.	26:12:021001	земли населенных пунктов	26:12:021001:3У192	838	для индивидуального жилищного строительства (2.1)
143.	26:12:021001	земли населенных пунктов	26:12:021001:3У193	811	для индивидуального жилищного строительства (2.1)
144.	26:12:021001	земли населенных пунктов	26:12:021001:3У198	634	для индивидуального жилищного строительства (2.1)
145.	26:12:021001	земли населенных пунктов	26:12:021001:3У199	607	для индивидуального жилищного строительства (2.1)
146.	26:12:021001	земли населенных пунктов	26:12:021001:3У60	703	для индивидуального жилищного строительства (2.1)
147.	26:12:021001	земли населенных пунктов	26:12:021001:3У58	803	для индивидуального жилищного строительства (2.1)
148.	26:12:021001	земли населенных пунктов	26:12:021001:3У178	587	для индивидуального жилищного строительства (2.1)
149.	26:12:021001	земли населенных пунктов	26:12:021001:3У177	545	для индивидуального жилищного строительства (2.1)
150.	26:12:021001	земли населенных пунктов	26:12:021001:3У171	573	для индивидуального жилищного строительства (2.1)

1	2	3	4	5	6
151.	26:12:021001	земли населенных пунктов	26:12:021001:3У170	566	для индивидуального жилищного строительства (2.1)
152.	26:12:021001	земли населенных пунктов	26:12:021001:3У161	583	для индивидуального жилищного строительства (2.1)
153.	26:12:021001	земли населенных пунктов	26:12:021001:3У162	564	для индивидуального жилищного строительства (2.1)
154.	26:12:021001	земли населенных пунктов	26:12:021001:3У150	586	для индивидуального жилищного строительства (2.1)
155.	26:12:021001	земли населенных пунктов	26:12:021001:3У151	567	для индивидуального жилищного строительства (2.1)
156.	26:12:021001	земли населенных пунктов	26:12:021001:3У138	591	для индивидуального жилищного строительства (2.1)
157.	26:12:021001	земли населенных пунктов	26:12:021001:3У137	569	для индивидуального жилищного строительства (2.1)
158.	26:12:021001	земли населенных пунктов	26:12:021001:3У122	581	для индивидуального жилищного строительства (2.1)
159.	26:12:021001	земли населенных пунктов	26:12:021001:3У123	585	для индивидуального жилищного строительства (2.1)
160.	26:12:021001	земли населенных пунктов	26:12:021001:3У106	590	для индивидуального жилищного строительства (2.1)
161.	26:12:021001	земли населенных пунктов	26:12:021001:3У105	582	для индивидуального жилищного строительства (2.1)
162.	26:12:021001	земли населенных пунктов	26:12:021001:3У87	592	для индивидуального жилищного строительства (2.1)

1	2	3	4	5	6
163.	26:12:021001	земли населенных пунктов	26:12:021001:3У86	585	для индивидуального жилищного строительства (2.1)
164.	26:12:021001	земли населенных пунктов	26:12:021001:3У67	532	для индивидуального жилищного строительства (2.1)
165.	26:12:021001	земли населенных пунктов	26:12:021001:3У66	545	для индивидуального жилищного строительства (2.1)
166.	26:12:021001	земли населенных пунктов	26:12:021001:3У68	932	для индивидуального жилищного строительства (2.1)
167.	26:12:021001	земли населенных пунктов	26:12:021001:3У88	917	для индивидуального жилищного строительства (2.1)
168.	26:12:021001	земли населенных пунктов	26:12:021001:3У107	911	для индивидуального жилищного строительства (2.1)
169.	26:12:021001	земли населенных пунктов	26:12:021001:3У124	905	для индивидуального жилищного строительства (2.1)
170.	26:12:021001	земли населенных пунктов	26:12:021001:3У139	900	для индивидуального жилищного строительства (2.1)
171.	26:12:021001	земли населенных пунктов	26:12:021001:3У152	894	для индивидуального жилищного строительства (2.1)
172.	26:12:021001	земли населенных пунктов	26:12:021001:3У163	888	для индивидуального жилищного строительства (2.1)
173.	26:12:021001	земли населенных пунктов	26:12:021001:3У172	879	для индивидуального жилищного строительства (2.1)
174.	26:12:021001	земли населенных пунктов	26:12:021001:3У179	873	для индивидуального жилищного строительства (2.1)

1	2	3	4	5	6
175.	26:12:021001	земли населенных пунктов	26:12:021001:3У85	621	для индивидуального жилищного строительства (2.1)
176.	26:12:021001	земли населенных пунктов	26:12:021001:3У84	616	для индивидуального жилищного строительства (2.1)
177.	26:12:021001	земли населенных пунктов	26:12:021001:3У83	962	для индивидуального жилищного строительства (2.1)
178.	26:12:021001	земли населенных пунктов	26:12:021001:3У65	486	для индивидуального жилищного строительства (2.1)
179.	26:12:021001	земли населенных пунктов	26:12:021001:3У20	532	для индивидуального жилищного строительства (2.1)
180.	26:12:021001	земли населенных пунктов	26:12:021001:3У19	524	для индивидуального жилищного строительства (2.1)
181.	26:12:021001	земли населенных пунктов	26:12:021001:3У18	796	для индивидуального жилищного строительства (2.1)
182.	26:12:021001	земли населенных пунктов	26:12:021001:3У30	523	для индивидуального жилищного строительства (2.1)
183.	26:12:021001	земли населенных пунктов	26:12:021001:3У29	540	для индивидуального жилищного строительства (2.1)
184.	26:12:021001	земли населенных пунктов	26:12:021001:3У28	803	для индивидуального жилищного строительства (2.1)
185.	26:12:021001	земли населенных пунктов	26:12:021001:3У40	530	для индивидуального жилищного строительства (2.1)
186.	26:12:021001	земли населенных пунктов	26:12:021001:3У39	540	для индивидуального жилищного строительства (2.1)

1	2	3	4	5	6
187.	26:12:021001	земли населенных пунктов	26:12:021001:3У38	809	для индивидуального жилищного строительства (2.1)
188.	26:12:021001	земли населенных пунктов	26:12:021001:3У47	815	для индивидуального жилищного строительства (2.1)
189.	26:12:021001	земли населенных пунктов	26:12:021001:3У49	544	для индивидуального жилищного строительства (2.1)
190.	26:12:021001	земли населенных пунктов	26:12:021001:3У48	532	для индивидуального жилищного строительства (2.1)
191.	26:12:021001	земли населенных пунктов	26:12:021001:3У184	1110	для индивидуального жилищного строительства (2.1)
192.	26:12:021001	земли населенных пунктов	26:12:021001:3У185	1083	для индивидуального жилищного строительства (2.1)
193.	26:12:021001	земли населенных пунктов	26:12:021001:3У186	1043	для индивидуального жилищного строительства (2.1)
194.	26:12:021001	земли населенных пунктов	26:12:021001:3У187	1015	для индивидуального жилищного строительства (2.1)
195.	26:12:021001	земли населенных пунктов	26:12:021001:3У56	771	для индивидуального жилищного строительства (2.1)
196.	26:12:021001	земли населенных пунктов	26:12:021001:3У216	757	для индивидуального жилищного строительства (2.1)
197.	26:12:021001	земли населенных пунктов	26:12:021001:3У215	744	для индивидуального жилищного строительства (2.1)
198.	26:12:021001	земли населенных пунктов	26:12:021001:3У214	751	для индивидуального жилищного строительства (2.1)

1	2	3	4	5	6
199.	26:12:021001	земли населенных пунктов	26:12:021001:3У213	757	для индивидуального жилищного строительства (2.1)
200.	26:12:021001	земли населенных пунктов	26:12:021001:3У212	754	для индивидуального жилищного строительства (2.1)
201.	26:12:021001	земли населенных пунктов	26:12:021001:3У211	776	для индивидуального жилищного строительства (2.1)
202.	26:12:021001	земли населенных пунктов	26:12:021001:3У210	756	для индивидуального жилищного строительства (2.1)
203.	26:12:021001	земли населенных пунктов	26:12:021001:3У209	795	для индивидуального жилищного строительства (2.1)
204.	26:12:021001	земли населенных пунктов	26:12:021001:3У208	758	для индивидуального жилищного строительства (2.1)
205.	26:12:021001	земли населенных пунктов	26:12:021001:3У207	813	для индивидуального жилищного строительства (2.1)
206.	26:12:021001	земли населенных пунктов	26:12:021001:3У206	760	для индивидуального жилищного строительства (2.1)
207.	26:12:021001	земли населенных пунктов	26:12:021001:3У205	832	для индивидуального жилищного строительства (2.1)
208.	26:12:021001	земли населенных пунктов	26:12:021001:3У204	727	для индивидуального жилищного строительства (2.1)
209.	26:12:021001	земли населенных пунктов	26:12:021001:3У203	830	для индивидуального жилищного строительства (2.1)

Приложение 4

к документации по планировке территории (проекту планировки территории и проекту межевания территории) в границах земельных участков с кадастровыми номерами 26:12:021001:3, 26:12:021001:426 города Ставрополя

ПЕРЕЧЕНЬ И СВЕДЕНИЯ о площади образуемых земельных участков, которые будут отнесены к территориям общего пользования, в рамках второго этапа

№ п/п	Номер кадастрового квартала	Категория земель	Условный номер образуемого земельного участка	Площадь образуемого земельного участка, кв. м	Вид разрешенного использования образуемого земельного участка, код (числовое обозначение) вида разрешенного использования образуемого земельного участка
1	2	3	4	5	6
1.	26:12:000000	земли населенных пунктов	26:12:000000:ЗУ1	81168	улично-дорожная сеть (12.0.1)
2.	26:12:021001	земли населенных пунктов	26:12:021001:ЗУ202	3715	земельные участки (территории) общего пользования (12.0)
3.	26:12:021001	земли населенных пунктов	26:12:021001:ЗУ183	29162	дошкольное, начальное и среднее общее образование (3.5.1)
4.	26:12:021001	земли населенных пунктов	26:12:021001:ЗУ182	3048	магазины (4.4)
5.	26:12:021001	земли населенных пунктов	26:12:021001:ЗУ55	3507	площадки для занятий спортом (5.1.3)
6.	26:12:021001	земли населенных пунктов	26:12:021001:ЗУ2	20470	земельные участки (территории) общего пользования (12.0)

1	2	3	4	5	6
7.	26:12:021001	земли населенных пунктов	26:12:021001:3У1	26611	земельные участки (территории) общего пользования (12.0)
8.	26:12:021001	земли населенных пунктов	26:12:021001:3У3	20317	земельные участки (территории) общего пользования (12.0)

Приложение 5

к документации по планировке
территории (проекту планировки
территории и проекту межевания
территории) в границах земельных
участков с кадастровыми номерами
26:12:021001:3, 26:12:021001:426
города Ставрополя

ПЕРЕЧЕНЬ координат характерных точек границ образуемых земельных участков в рамках второго этапа

Обозначение характерных точек границ	Координаты, м	
	X	Y
1	2	3
26:12:021001:3У54		
1	482203,25	1322089,19
2	482201,82	1322080,15
3	482196,78	1322048,55
4	482187,16	1322050,08
5	482181,7	1322109,92
1	482203,25	1322089,19
26:12:021001:3У112		
1	482069,52	1321714,4
2	482074,55	1321746,01
3	482094,3	1321742,86
4	482089,27	1321711,26
5	482069,52	1321714,4
1	482069,52	1321714,4
26:12:021001:3У110		
1	482089,27	1321711,26
2	482094,3	1321742,86
3	482114,05	1321739,72
4	482109,02	1321708,12
1	482089,27	1321711,26
26:12:021001:3У104		
1	481983,05	1321680,07
2	481988,08	1321711,67
3	482007,83	1321708,53
4	482002,8	1321676,93
1	481983,05	1321680,07
26:12:021001:3У99		
1	482017,52	1321642,18
2	482022,55	1321673,78
3	482042,3	1321670,64
4	482037,27	1321639,04
1	482017,52	1321642,18

1	2	3
26:12:021001:3Y98		
1	482042,3	1321670,64
2	482047,33	1321702,24
3	482067,08	1321699,1
4	482062,05	1321667,49
1	482042,3	1321670,64
26:12:021001:3Y97		
1	482037,27	1321639,04
2	482042,3	1321670,64
3	482062,05	1321667,49
4	482057,02	1321635,89
1	482037,27	1321639,04
26:12:021001:3Y94		
1	482081,8	1321664,35
2	482086,83	1321695,95
3	482106,59	1321692,81
4	482101,55	1321661,21
1	482081,8	1321664,35
26:12:021001:3Y81		
1	482005,02	1321563,67
2	482010,05	1321595,27
3	482029,8	1321592,13
4	482024,77	1321560,52
1	482005,02	1321563,67
26:12:021001:3Y136		
1	482008,04	1321837,09
2	482013,07	1321868,7
3	482032,82	1321865,55
4	482027,79	1321833,95
1	482008,04	1321837,09
26:12:021001:3Y135		
1	482003,01	1321805,49
2	482008,04	1321837,09
3	482027,79	1321833,95
4	482022,76	1321802,35
1	482003,01	1321805,49
26:12:021001:3Y134		
1	482027,79	1321833,95
2	482032,82	1321865,55
3	482052,57	1321862,41
4	482047,54	1321830,81
1	482027,79	1321833,95
26:12:021001:3Y133		
1	482022,76	1321802,35
2	482027,79	1321833,95
3	482047,54	1321830,81
4	482042,51	1321799,2

1	2	3
1	482022,76	1321802,35
26:12:021001:3Y132		
1	482047,54	1321830,81
2	482052,57	1321862,41
3	482072,33	1321859,26
4	482067,29	1321827,66
1	482047,54	1321830,81
26:12:021001:3Y131		
1	482042,51	1321799,2
2	482047,54	1321830,81
3	482067,29	1321827,66
4	482062,26	1321796,06
1	482042,51	1321799,2
26:12:021001:3Y130		
1	482067,29	1321827,66
2	482072,33	1321859,26
3	482092,08	1321856,12
4	482087,05	1321824,52
1	482067,29	1321827,66
26:12:021001:3Y64		
1	481997,56	1321516,76
2	482002,59	1321548,36
3	482022,34	1321545,22
4	482017,31	1321513,61
1	481997,56	1321516,76
26:12:021001:3Y129		
1	482062,26	1321796,06
2	482067,29	1321827,66
3	482087,05	1321824,52
4	482082,02	1321792,92
1	482062,26	1321796,06
26:12:021001:3Y128		
1	482087,05	1321824,52
2	482092,08	1321856,12
3	482111,83	1321852,98
4	482106,8	1321821,37
1	482087,05	1321824,52
26:12:021001:3Y127		
1	482082,02	1321792,92
2	482087,05	1321824,52
3	482106,8	1321821,37
4	482101,77	1321789,77
1	482082,02	1321792,92
26:12:021001:3Y126		
1	482106,8	1321821,37
2	482111,83	1321852,98
3	482131,58	1321849,83

1	2	3
4	482126,55	1321818,23
1	482106,8	1321821,37
26:12:021001:3Y125		
1	482101,77	1321789,77
2	482106,8	1321821,37
3	482126,55	1321818,23
4	482121,52	1321786,63
1	482101,77	1321789,77
26:12:021001:3Y149		
1	482020,54	1321915,6
2	482025,57	1321947,21
3	482045,32	1321944,06
4	482040,29	1321912,46
1	482020,54	1321915,6
26:12:021001:3Y148		
1	482015,51	1321884
2	482020,54	1321915,6
3	482040,29	1321912,46
4	482035,26	1321880,86
1	482015,51	1321884
26:12:021001:3Y147		
1	482040,29	1321912,46
2	482045,32	1321944,06
3	482065,07	1321940,92
4	482060,04	1321909,32
1	482040,29	1321912,46
26:12:021001:3Y146		
1	482035,26	1321880,86
2	482040,29	1321912,46
3	482060,04	1321909,32
4	482055,01	1321877,71
1	482035,26	1321880,86
26:12:021001:3Y145		
1	482060,04	1321909,32
2	482065,07	1321940,92
3	482084,82	1321937,78
4	482079,79	1321906,17
1	482060,04	1321909,32
26:12:021001:3Y144		
1	482055,01	1321877,71
2	482060,04	1321909,32
3	482079,79	1321906,17
4	482074,76	1321874,57
1	482055,01	1321877,71
26:12:021001:3Y143		
1	482079,79	1321906,17
2	482084,82	1321937,78

1	2	3
3	482104,57	1321934,63
4	482099,54	1321903,03
1	482079,79	1321906,17
26:12:021001:3Y142		
1	482074,76	1321874,57
2	482079,79	1321906,17
3	482099,54	1321903,03
4	482094,51	1321871,43
1	482074,76	1321874,57
26:12:021001:3Y141		
1	482099,54	1321903,03
2	482104,57	1321934,63
3	482124,32	1321931,49
4	482119,29	1321899,89
1	482099,54	1321903,03
26:12:021001:3Y140		
1	482094,51	1321871,43
2	482099,54	1321903,03
3	482119,29	1321899,89
4	482114,26	1321868,28
1	482094,51	1321871,43
26:12:021001:3Y160		
1	482033,03	1321994,12
2	482038,07	1322025,72
3	482057,82	1322022,57
4	482052,79	1321990,97
1	482033,03	1321994,12
26:12:021001:3Y159		
1	482028	1321962,51
2	482033,03	1321994,12
3	482052,79	1321990,97
4	482047,76	1321959,37
1	482028	1321962,51
26:12:021001:3Y158		
1	482052,79	1321990,97
2	482057,82	1322022,57
3	482077,57	1322019,43
4	482072,54	1321987,83
1	482052,79	1321990,97
26:12:021001:3Y157		
1	482047,76	1321959,37
2	482052,79	1321990,97
3	482072,54	1321987,83
4	482067,51	1321956,23
1	482047,76	1321959,37
26:12:021001:3Y156		
1	482072,54	1321987,83

1	2	3
2	482077,57	1322019,43
3	482097,32	1322016,29
4	482092,29	1321984,68
1	482072,54	1321987,83
26:12:021001:3Y155		
1	482067,51	1321956,23
2	482072,54	1321987,83
3	482092,29	1321984,68
4	482087,26	1321953,08
1	482067,51	1321956,23
26:12:021001:3Y154		
1	482092,29	1321984,68
2	482097,32	1322016,29
3	482117,07	1322013,14
4	482112,04	1321981,54
1	482092,29	1321984,68
26:12:021001:3Y153		
1	482087,26	1321953,08
2	482092,29	1321984,68
3	482112,04	1321981,54
4	482107,01	1321949,94
1	482087,26	1321953,08
26:12:021001:3Y169		
1	482045,53	1322072,63
2	482050,56	1322104,23
3	482070,31	1322101,09
4	482065,28	1322069,48
1	482045,53	1322072,63
26:12:021001:3Y168		
1	482040,5	1322041,03
2	482045,53	1322072,63
3	482065,28	1322069,48
4	482060,25	1322037,88
1	482040,5	1322041,03
26:12:021001:3Y167		
1	482065,28	1322069,48
2	482070,31	1322101,09
3	482090,06	1322097,94
4	482085,03	1322066,34
1	482065,28	1322069,48
26:12:021001:3Y166		
1	482060,25	1322037,88
2	482065,28	1322069,48
3	482085,03	1322066,34
4	482080	1322034,74
1	482060,25	1322037,88
26:12:021001:3Y165		

1	2	3
1	482085,03	1322066,34
2	482090,06	1322097,94
3	482109,82	1322094,8
4	482104,79	1322063,2
1	482085,03	1322066,34
26:12:021001:3Y164		
1	482080	1322034,74
2	482085,03	1322066,34
3	482104,79	1322063,2
4	482099,76	1322031,59
1	482080	1322034,74
26:12:021001:3Y176		
1	482058,03	1322151,14
2	482063,06	1322182,74
3	482082,81	1322179,6
4	482077,78	1322148
1	482058,03	1322151,14
26:12:021001:3Y175		
1	482053	1322119,54
2	482058,03	1322151,14
3	482077,78	1322148
4	482072,75	1322116,39
1	482053	1322119,54
26:12:021001:3Y174		
1	482077,78	1322148
2	482082,81	1322179,6
3	482102,56	1322176,45
4	482097,53	1322144,85
1	482077,78	1322148
26:12:021001:3Y173		
1	482072,75	1322116,39
2	482077,78	1322148
3	482097,53	1322144,85
4	482092,5	1322113,25
1	482072,75	1322116,39
26:12:021001:3Y181		
1	482070,53	1322229,65
2	482075,56	1322261,25
3	482095,31	1322258,11
4	482090,28	1322226,51
1	482070,53	1322229,65
26:12:021001:3Y180		
1	482065,5	1322198,05
2	482070,53	1322229,65
3	482090,28	1322226,51
4	482085,25	1322194,91
1	482065,5	1322198,05

1	2	3
26:12:021001:3Y121		
1	481995,54	1321758,58
2	482000,57	1321790,18
3	482020,33	1321787,04
4	482015,3	1321755,44
1	481995,54	1321758,58
26:12:021001:3Y120		
1	481990,51	1321726,98
2	481995,54	1321758,58
3	482015,3	1321755,44
4	482010,26	1321723,84
1	481990,51	1321726,98
26:12:021001:3Y119		
1	482015,3	1321755,44
2	482020,33	1321787,04
3	482040,08	1321783,9
4	482035,05	1321752,29
1	482015,3	1321755,44
26:12:021001:3Y118		
1	482010,26	1321723,84
2	482015,3	1321755,44
3	482035,05	1321752,29
4	482030,02	1321720,69
1	482010,26	1321723,84
26:12:021001:3Y117		
1	482035,05	1321752,29
2	482040,08	1321783,9
3	482059,83	1321780,75
4	482054,8	1321749,15
1	482035,05	1321752,29
26:12:021001:3Y116		
1	482030,02	1321720,69
2	482035,05	1321752,29
3	482054,8	1321749,15
4	482049,77	1321717,55
1	482030,02	1321720,69
26:12:021001:3Y115		
1	482054,8	1321749,15
2	482059,83	1321780,75
3	482079,58	1321777,61
4	482074,55	1321746,01
1	482054,8	1321749,15
26:12:021001:3Y114		
1	482049,77	1321717,55
2	482054,8	1321749,15
3	482074,55	1321746,01
4	482069,52	1321714,4

1	2	3
1	482049,77	1321717,55
26:12:021001:3Y108		
1	482109,02	1321708,12
2	482114,05	1321739,72
3	482133,8	1321736,57
4	482128,77	1321704,97
1	482109,02	1321708,12
26:12:021001:3Y113		
1	482074,55	1321746,01
2	482079,58	1321777,61
3	482099,33	1321774,46
4	482094,3	1321742,86
1	482074,55	1321746,01
26:12:021001:3Y26		
1	482233,27	1321768,84
2	482238,3	1321800,44
3	482258,05	1321797,3
4	482253,02	1321765,7
1	482233,27	1321768,84
26:12:021001:3Y25		
1	482258,05	1321797,3
2	482263,08	1321828,9
3	482282,83	1321825,76
4	482277,8	1321794,15
1	482258,05	1321797,3
26:12:021001:3Y111		
1	482094,3	1321742,86
2	482099,33	1321774,46
3	482119,08	1321771,32
4	482114,05	1321739,72
1	482094,3	1321742,86
26:12:021001:3Y103		
1	481978,02	1321648,47
2	481983,05	1321680,07
3	482002,8	1321676,93
4	481997,77	1321645,32
1	481978,02	1321648,47
26:12:021001:3Y109		
1	482114,05	1321739,72
2	482119,08	1321771,32
3	482138,83	1321768,18
4	482133,8	1321736,57
1	482114,05	1321739,72
26:12:021001:3Y24		
1	482253,02	1321765,7
2	482258,05	1321797,3
3	482277,8	1321794,15

1	2	3
4	482272,77	1321762,55
1	482253,02	1321765,7
26:12:021001:3Y100		
1	482022,55	1321673,78
2	482027,58	1321705,38
3	482047,33	1321702,24
4	482042,3	1321670,64
1	482022,55	1321673,78
26:12:021001:3Y101		
1	481997,77	1321645,32
2	482002,8	1321676,93
3	482022,55	1321673,78
4	482017,52	1321642,18
1	481997,77	1321645,32
26:12:021001:3Y22		
1	482272,77	1321762,55
2	482277,8	1321794,15
3	482297,55	1321791,01
4	482292,52	1321759,41
1	482272,77	1321762,55
26:12:021001:3Y102		
1	482002,8	1321676,93
2	482007,83	1321708,53
3	482027,58	1321705,38
4	482022,55	1321673,78
1	482002,8	1321676,93
26:12:021001:3Y37		
1	482231,04	1321882,1
2	482236,08	1321913,7
3	482255,83	1321910,56
4	482250,8	1321878,95
1	482231,04	1321882,1
26:12:021001:3Y36		
1	482226,01	1321850,5
2	482231,04	1321882,1
3	482250,8	1321878,95
4	482245,77	1321847,35
1	482226,01	1321850,5
26:12:021001:3Y23		
1	482277,8	1321794,15
2	482282,83	1321825,76
3	482302,58	1321822,61
4	482297,55	1321791,01
1	482277,8	1321794,15
26:12:021001:3Y95		
1	482057,02	1321635,89
2	482062,05	1321667,49

1	2	3
3	482081,8	1321664,35
4	482076,77	1321632,75
1	482057,02	1321635,89
26:12:021001:3Y32		
1	482265,52	1321844,21
2	482270,55	1321875,81
3	482290,3	1321872,67
4	482285,27	1321841,06
1	482265,52	1321844,21
26:12:021001:3Y33		
1	482270,55	1321875,81
2	482275,58	1321907,41
3	482295,33	1321904,27
4	482290,3	1321872,67
1	482270,55	1321875,81
26:12:021001:3Y34		
1	482245,77	1321847,35
2	482250,8	1321878,95
3	482270,55	1321875,81
4	482265,52	1321844,21
1	482245,77	1321847,35
26:12:021001:3Y93		
1	482076,77	1321632,75
2	482081,8	1321664,35
3	482101,55	1321661,21
4	482096,52	1321629,6
1	482076,77	1321632,75
26:12:021001:3Y96		
1	482062,05	1321667,49
2	482067,08	1321699,1
3	482086,83	1321695,95
4	482081,8	1321664,35
1	482062,05	1321667,49
26:12:021001:3Y46		
1	482223,79	1321963,75
2	482228,82	1321995,36
3	482248,57	1321992,21
4	482243,54	1321960,61
1	482223,79	1321963,75
26:12:021001:3Y92		
1	482101,55	1321661,21
2	482106,59	1321692,81
3	482126,34	1321689,66
4	482121,31	1321658,06
1	482101,55	1321661,21
26:12:021001:3Y43		
1	482238,51	1321929,01

1	2	3
2	482243,54	1321960,61
3	482263,29	1321957,47
4	482258,26	1321925,86
1	482238,51	1321929,01
26:12:021001:3Y91		
1	482096,52	1321629,6
2	482101,55	1321661,21
3	482121,31	1321658,06
4	482116,28	1321626,46
1	482096,52	1321629,6
26:12:021001:3Y82		
1	482010,05	1321595,27
2	482015,08	1321626,87
3	482034,83	1321623,73
4	482029,8	1321592,13
1	482010,05	1321595,27
26:12:021001:3Y80		
1	482029,8	1321592,13
2	482034,83	1321623,73
3	482054,59	1321620,58
4	482049,56	1321588,98
1	482029,8	1321592,13
26:12:021001:3Y53		
1	482190,14	1322017,21
2	482187,16	1322050,08
3	482196,78	1322048,55
4	482216,54	1322045,41
5	482211,51	1322013,81
1	482190,14	1322017,21
26:12:021001:3Y79		
1	482024,77	1321560,52
2	482029,8	1321592,13
3	482049,56	1321588,98
4	482044,52	1321557,38
1	482024,77	1321560,52
26:12:021001:3Y78		
1	482049,56	1321588,98
2	482054,59	1321620,58
3	482074,34	1321617,44
4	482069,31	1321585,84
1	482049,56	1321588,98
26:12:021001:3Y77		
1	482044,52	1321557,38
2	482049,56	1321588,98
3	482069,31	1321585,84
4	482064,28	1321554,24
1	482044,52	1321557,38

1	2	3
26:12:021001:3Y76		
1	482069,31	1321585,84
2	482074,34	1321617,44
3	482094,09	1321614,3
4	482089,06	1321582,69
1	482069,31	1321585,84
26:12:021001:3Y75		
1	482064,28	1321554,24
2	482069,31	1321585,84
3	482089,06	1321582,69
4	482084,03	1321551,09
1	482064,28	1321554,24
26:12:021001:3Y74		
1	482089,06	1321582,69
2	482094,09	1321614,3
3	482113,84	1321611,15
4	482108,81	1321579,55
1	482089,06	1321582,69
26:12:021001:3Y73		
1	482084,03	1321551,09
2	482089,06	1321582,69
3	482108,81	1321579,55
4	482103,78	1321547,95
1	482084,03	1321551,09
26:12:021001:3Y63		
1	482017,31	1321513,61
2	482022,34	1321545,22
3	482042,09	1321542,07
4	482037,06	1321510,47
1	482017,31	1321513,61
26:12:021001:3Y62		
1	482037,06	1321510,47
2	482042,09	1321542,07
3	482061,84	1321538,93
4	482056,81	1321507,33
1	482037,06	1321510,47
26:12:021001:3Y61		
1	482056,81	1321507,33
2	482061,84	1321538,93
3	482081,59	1321535,79
4	482076,56	1321504,18
5	482066,69	1321505,76
1	482056,81	1321507,33
26:12:021001:3Y59		
1	482076,56	1321504,18
2	482081,59	1321535,79
3	482101,34	1321532,64

1	2	3
4	482096,31	1321501,04
1	482076,56	1321504,18
26:12:021001:3Y71		
1	482103,78	1321547,95
2	482108,81	1321579,55
3	482128,56	1321576,41
4	482123,53	1321544,8
1	482103,78	1321547,95
26:12:021001:3Y72		
1	482108,81	1321579,55
2	482113,84	1321611,15
3	482133,59	1321608,01
4	482128,56	1321576,41
1	482108,81	1321579,55
26:12:021001:3Y70		
1	482128,56	1321576,41
2	482133,59	1321608,01
3	482153,34	1321604,87
4	482148,31	1321573,26
1	482128,56	1321576,41
26:12:021001:3Y69		
1	482123,53	1321544,8
2	482128,56	1321576,41
3	482148,31	1321573,26
4	482143,28	1321541,66
1	482123,53	1321544,8
26:12:021001:3Y90		
1	482121,31	1321658,06
2	482126,34	1321689,66
3	482146,09	1321686,52
4	482141,06	1321654,92
1	482121,31	1321658,06
26:12:021001:3Y89		
1	482116,28	1321626,46
2	482121,31	1321658,06
3	482141,06	1321654,92
4	482136,03	1321623,32
1	482116,28	1321626,46
26:12:021001:3Y9		
1	482233,06	1321640,27
2	482238,09	1321671,88
3	482257,84	1321668,73
4	482252,81	1321637,13
1	482233,06	1321640,27
26:12:021001:3Y8		
1	482227,41	1321608,77
2	482224,42	1321641,65

1	2	3
3	482233,06	1321640,27
4	482252,81	1321637,13
5	482247,78	1321605,53
1	482227,41	1321608,77
26:12:021001:3Y6		
1	482252,81	1321637,13
2	482257,84	1321668,73
3	482277,59	1321665,59
4	482272,56	1321633,99
1	482252,81	1321637,13
26:12:021001:3Y17		
1	482245,55	1321718,79
2	482250,58	1321750,39
3	482270,33	1321747,24
4	482265,3	1321715,64
1	482245,55	1321718,79
26:12:021001:3Y16		
1	482240,52	1321687,18
2	482245,55	1321718,79
3	482265,3	1321715,64
4	482260,27	1321684,04
1	482240,52	1321687,18
26:12:021001:3Y15		
1	482265,3	1321715,64
2	482270,33	1321747,24
3	482290,09	1321744,1
4	482285,06	1321712,5
1	482265,3	1321715,64
26:12:021001:3Y14		
1	482260,27	1321684,04
2	482265,3	1321715,64
3	482285,06	1321712,5
4	482280,03	1321680,9
1	482260,27	1321684,04
26:12:021001:3Y13		
1	482285,06	1321712,5
2	482290,09	1321744,1
3	482309,84	1321740,96
4	482304,81	1321709,35
1	482285,06	1321712,5
26:12:021001:3Y12		
1	482280,03	1321680,9
2	482285,06	1321712,5
3	482304,81	1321709,35
4	482299,78	1321677,75
1	482280,03	1321680,9
26:12:021001:3Y27		

1	2	3
1	482238,3	1321800,44
2	482243,33	1321832,04
3	482263,08	1321828,9
4	482258,05	1321797,3
1	482238,3	1321800,44
26:12:021001:3Y35		
1	482250,8	1321878,95
2	482255,83	1321910,56
3	482275,58	1321907,41
4	482270,55	1321875,81
1	482250,8	1321878,95
26:12:021001:3Y51		
1	482211,51	1322013,81
2	482216,54	1322045,41
3	482236,29	1322042,26
4	482231,26	1322010,66
1	482211,51	1322013,81
26:12:021001:3Y44		
1	482243,54	1321960,61
2	482248,57	1321992,21
3	482268,32	1321989,07
4	482263,29	1321957,47
1	482243,54	1321960,61
26:12:021001:3Y45		
1	482218,76	1321932,15
2	482223,79	1321963,75
3	482243,54	1321960,61
4	482238,51	1321929,01
1	482218,76	1321932,15
26:12:021001:3Y4		
1	482272,56	1321633,99
2	482277,59	1321665,59
3	482297,34	1321662,45
4	482294,44	1321644,24
5	482270,38	1321620,31
1	482272,56	1321633,99
26:12:021001:3Y5		
1	482247,78	1321605,53
2	482252,81	1321637,13
3	482272,56	1321633,99
4	482270,38	1321620,31
5	482266,14	1321616,09
6	482258,34	1321603,85
1	482247,78	1321605,53
26:12:021001:3Y31		
1	482285,27	1321841,06
2	482290,3	1321872,67

1	2	3
3	482307,29	1321869,96
4	482309,4	1321865,41
5	482305,02	1321837,92
1	482285,27	1321841,06
26:12:021001:3Y188		
1	481941,5	1321986,85
2	481947,38	1322018,34
3	481976,53	1322011,15
4	481971,48	1321979,43
1	481941,5	1321986,85
26:12:021001:3Y189		
1	481947,38	1322018,34
2	481953,27	1322049,9
3	481981,58	1322042,86
4	481976,53	1322011,15
1	481947,38	1322018,34
26:12:021001:3Y190		
1	481956,18	1322065,53
2	481962,06	1322097,04
3	481989,14	1322090,34
4	481988,49	1322086,25
5	481984,04	1322058,33
6	481981,79	1322059,19
1	481956,18	1322065,53
26:12:021001:3Y191		
1	481962,06	1322097,04
2	481967,94	1322128,55
3	481994,19	1322122,05
4	481989,14	1322090,34
1	481962,06	1322097,04
26:12:021001:3Y194		
1	481985,39	1322222,05
2	481991,27	1322253,57
3	482014,28	1322248,22
4	482009,17	1322216,16
1	481985,39	1322222,05
26:12:021001:3Y195		
1	481991,27	1322253,57
2	481997,15	1322285,07
3	482019,27	1322279,59
4	482014,28	1322248,22
1	481991,27	1322253,57
26:12:021001:3Y201		
1	482035,19	1322488,9
2	482041,07	1322520,41
3	482056,47	1322516,6
4	482051,76	1322484,8

1	2	3
1	482035,19	1322488,9
26:12:021001:3Y200		
1	482029,31	1322457,39
2	482035,19	1322488,9
3	482051,76	1322484,8
4	482046,89	1322453,04
1	482029,31	1322457,39
26:12:021001:3Y197		
1	482005,91	1322332
2	482011,78	1322363,46
3	482031,84	1322358,5
4	482026,79	1322326,78
1	482005,91	1322332
26:12:021001:3Y196		
1	482000,02	1322300,44
2	482005,91	1322332
3	482026,79	1322326,78
4	482021,74	1322295,06
1	482000,02	1322300,44
26:12:021001:3Y57		
1	482096,31	1321501,04
2	482101,34	1321532,64
3	482121,09	1321529,5
4	482116,53	1321500,83
5	482110,69	1321498,75
1	482096,31	1321501,04
26:12:021001:3Y10		
1	482238,09	1321671,88
2	482233,06	1321640,27
3	482224,42	1321641,65
4	482221,42	1321674,53
1	482238,09	1321671,88
26:12:021001:3Y7		
1	482227,41	1321608,77
2	482247,78	1321605,53
3	482242,75	1321573,93
4	482241,2	1321564,23
5	482231,33	1321565,8
1	482227,41	1321608,77
26:12:021001:3Y11		
1	482299,78	1321677,75
2	482304,81	1321709,35
3	482309,84	1321740,96
4	482311,05	1321729,19
5	482323,2	1321697,65
6	482319,53	1321674,61
1	482299,78	1321677,75

1	2	3
26:12:021001:3Y21		
1	482302,58	1321822,61
2	482319,49	1321819,92
3	482308,13	1321789,33
4	482304,04	1321778,3
5	482308,6	1321760,75
6	482308,91	1321756,8
7	482292,52	1321759,41
8	482297,55	1321791,01
1	482302,58	1321822,61
26:12:021001:3Y41		
1	482284,39	1321954,11
2	482292,99	1321925,88
3	482293,61	1321920,24
4	482258,26	1321925,86
5	482263,29	1321957,47
6	482283,04	1321954,32
1	482284,39	1321954,11
26:12:021001:3Y42		
1	482278,64	1321973
2	482284,39	1321954,11
3	482283,04	1321954,32
4	482263,29	1321957,47
5	482268,32	1321989,07
6	482268,98	1321993,16
1	482278,64	1321973
26:12:021001:3Y50		
1	482256,47	1322019,25
2	482263,01	1322005,61
3	482231,26	1322010,66
4	482236,29	1322042,26
5	482242,41	1322041,29
1	482256,47	1322019,25
26:12:021001:3Y52		
1	482235,96	1322051,4
2	482242,41	1322041,29
3	482236,29	1322042,26
4	482216,54	1322045,41
5	482196,78	1322048,55
6	482201,82	1322080,15
7	482203,25	1322089,19
8	482210,55	1322082,17
9	482220,47	1322070,15
1	482235,96	1322051,4
26:12:021001:3Y192		
1	482001,68	1322169,13
2	481996,63	1322137,41

1	2	3
3	481970,79	1322143,81
4	481976,67	1322175,32
1	482001,68	1322169,13
26:12:021001:3Y193		
1	481982,55	1322206,83
2	482006,73	1322200,84
3	482001,68	1322169,13
4	481976,67	1322175,32
1	481982,55	1322206,83
26:12:021001:3Y198		
1	482039,4	1322405,97
2	482034,35	1322374,25
3	482014,7	1322379,12
4	482020,58	1322410,63
1	482039,4	1322405,97
26:12:021001:3Y199		
1	482044,45	1322437,69
2	482039,4	1322405,97
3	482020,58	1322410,63
4	482026,46	1322442,14
1	482044,45	1322437,69
26:12:021001:3Y60		
1	481997,44	1321516,07
2	481997,56	1321516,76
3	482017,31	1321513,61
4	482037,06	1321510,47
5	482056,81	1321507,33
6	482066,69	1321505,76
7	482044,23	1321489,5
1	481997,44	1321516,07
26:12:021001:3Y58		
1	482044,23	1321489,5
2	482066,69	1321505,76
3	482076,56	1321504,18
4	482096,31	1321501,04
5	482110,69	1321498,75
6	482059,84	1321480,64
1	482044,23	1321489,5
26:12:021001:3Y178		
1	482108,4	1322223,62
2	482103,37	1322192,02
3	482085,25	1322194,91
4	482090,28	1322226,51
1	482108,4	1322223,62
26:12:021001:3Y177		
1	482121,23	1322221,58
2	482124,23	1322188,7

1	2	3
3	482105	1322191,76
4	482103,37	1322192,02
5	482108,4	1322223,62
1	482121,23	1322221,58
26:12:021001:3Y171		
1	482115,21	1322142,04
2	482110,18	1322110,44
3	482092,5	1322113,25
4	482097,53	1322144,85
1	482115,21	1322142,04
26:12:021001:3Y170		
1	482128,68	1322139,89
2	482131,67	1322107,01
3	482112,25	1322110,11
4	482110,18	1322110,44
5	482115,21	1322142,04
1	482128,68	1322139,89
26:12:021001:3Y161		
1	482136,2	1322058,2
2	482139,2	1322025,32
3	482117,19	1322028,82
4	482122,22	1322060,42
1	482136,2	1322058,2
26:12:021001:3Y162		
1	482122,22	1322060,42
2	482117,19	1322028,82
3	482099,76	1322031,59
4	482104,79	1322063,2
1	482122,22	1322060,42
26:12:021001:3Y150		
1	482143,64	1321976,51
2	482146,57	1321943,64
3	482126,76	1321946,79
4	482124,5	1321947,16
5	482129,53	1321978,76
1	482143,64	1321976,51
26:12:021001:3Y151		
1	482129,53	1321978,76
2	482124,5	1321947,16
3	482107,01	1321949,94
4	482112,04	1321981,54
1	482129,53	1321978,76
26:12:021001:3Y138		
1	482137,53	1321896,98
2	482132,5	1321865,38
3	482114,26	1321868,28
4	482119,29	1321899,89

1	2	3
1	482137,53	1321896,98
26:12:021001:3Y137		
1	482151,07	1321894,83
2	482154,06	1321861,95
3	482134,02	1321865,14
4	482132,5	1321865,38
5	482137,53	1321896,98
1	482151,07	1321894,83
26:12:021001:3Y122		
1	482158,5	1321813,14
2	482161,5	1321780,26
3	482139,57	1321783,75
4	482144,6	1321815,36
1	482158,5	1321813,14
26:12:021001:3Y123		
1	482144,6	1321815,36
2	482139,57	1321783,75
3	482121,52	1321786,63
4	482126,55	1321818,23
1	482144,6	1321815,36
26:12:021001:3Y106		
1	482152	1321733,68
2	482146,97	1321702,08
3	482128,77	1321704,97
4	482133,8	1321736,57
1	482152	1321733,68
26:12:021001:3Y105		
1	482165,94	1321731,46
2	482168,93	1321698,58
3	482146,97	1321702,08
4	482152	1321733,68
1	482165,94	1321731,46
26:12:021001:3Y87		
1	482159,34	1321652,01
2	482154,31	1321620,41
3	482136,03	1321623,32
4	482141,06	1321654,92
1	482159,34	1321652,01
26:12:021001:3Y86		
1	482173,37	1321649,78
2	482176,36	1321616,9
3	482154,31	1321620,41
4	482159,34	1321652,01
1	482173,37	1321649,78
26:12:021001:3Y67		
1	482164,72	1321570,65
2	482159,69	1321539,05

1	2	3
3	482143,28	1321541,66
4	482148,31	1321573,26
1	482164,72	1321570,65
26:12:021001:3Y66		
1	482180,8	1321568,09
2	482182,85	1321545,62
3	482163,03	1321538,52
4	482159,69	1321539,05
5	482164,72	1321570,65
1	482180,8	1321568,09
26:12:021001:3Y68		
1	482177,81	1321600,97
2	482180,8	1321568,09
3	482164,72	1321570,65
4	482148,31	1321573,26
5	482153,34	1321604,87
1	482177,81	1321600,97
26:12:021001:3Y88		
1	482170,38	1321682,65
2	482173,37	1321649,78
3	482159,34	1321652,01
4	482141,06	1321654,92
5	482146,09	1321686,52
1	482170,38	1321682,65
26:12:021001:3Y107		
1	482162,94	1321764,34
2	482165,94	1321731,46
3	482152	1321733,68
4	482133,8	1321736,57
5	482138,83	1321768,18
1	482162,94	1321764,34
26:12:021001:3Y124		
1	482155,51	1321846,02
2	482158,5	1321813,14
3	482144,6	1321815,36
4	482126,55	1321818,23
5	482131,58	1321849,83
1	482155,51	1321846,02
26:12:021001:3Y139		
1	482148,08	1321927,71
2	482151,07	1321894,83
3	482137,53	1321896,98
4	482119,29	1321899,89
5	482124,32	1321931,49
1	482148,08	1321927,71
26:12:021001:3Y152		
1	482140,65	1322009,39

1	2	3
2	482143,64	1321976,51
3	482129,53	1321978,76
4	482112,04	1321981,54
5	482117,07	1322013,14
1	482140,65	1322009,39
26:12:021001:3Y163		
1	482133,21	1322091,07
2	482136,2	1322058,2
3	482122,22	1322060,42
4	482104,79	1322063,2
5	482109,82	1322094,8
1	482133,21	1322091,07
26:12:021001:3Y172		
1	482125,68	1322172,77
2	482128,68	1322139,89
3	482115,21	1322142,04
4	482097,53	1322144,85
5	482102,56	1322176,45
1	482125,68	1322172,77
26:12:021001:3Y179		
1	482118,23	1322254,46
2	482121,23	1322221,58
3	482108,4	1322223,62
4	482090,28	1322226,51
5	482095,31	1322258,11
1	482118,23	1322254,46
26:12:021001:3Y85		
1	481996,07	1321629,9
2	481991,04	1321598,3
3	481975,56	1321600,76
4	481973,18	1321618,1
5	481975,58	1321633,16
1	481996,07	1321629,9
26:12:021001:3Y84		
1	482015,08	1321626,87
2	482010,05	1321595,27
3	481991,04	1321598,3
4	481996,07	1321629,9
1	482015,08	1321626,87
26:12:021001:3Y83		
1	482010,05	1321595,27
2	482005,02	1321563,67
3	481980,1	1321567,64
4	481975,56	1321600,76
5	481991,04	1321598,3
1	482010,05	1321595,27
26:12:021001:3Y65		

1	2	3
1	482002,59	1321548,36
2	481997,56	1321516,76
3	481997,44	1321516,07
4	481986,29	1321522,4
5	481982,29	1321551,59
1	482002,59	1321548,36
26:12:021001:3Y20		
1	482234,4	1321752,96
2	482229,37	1321721,36
3	482216,96	1321723,34
4	482213,97	1321756,22
1	482234,4	1321752,96
26:12:021001:3Y19		
1	482250,58	1321750,39
2	482245,55	1321718,79
3	482229,37	1321721,36
4	482234,4	1321752,96
1	482250,58	1321750,39
26:12:021001:3Y18		
1	482245,55	1321718,79
2	482240,52	1321687,18
3	482219,96	1321690,46
4	482216,96	1321723,34
5	482229,37	1321721,36
1	482245,55	1321718,79
26:12:021001:3Y30		
1	482226,66	1321834,7
2	482221,63	1321803,09
3	482209,51	1321805,02
4	482206,52	1321837,9
1	482226,66	1321834,7
26:12:021001:3Y29		
1	482243,33	1321832,04
2	482238,3	1321800,44
3	482221,63	1321803,09
4	482226,66	1321834,7
1	482243,33	1321832,04
26:12:021001:3Y28		
1	482238,3	1321800,44
2	482233,27	1321768,84
3	482212,51	1321772,14
4	482209,51	1321805,02
5	482221,63	1321803,09
1	482238,3	1321800,44
26:12:021001:3Y40		
1	482219,42	1321916,35
2	482214,39	1321884,75

1	2	3
3	482202,06	1321886,71
4	482199,06	1321919,59
1	482219,42	1321916,35
26:12:021001:3Y39		
1	482236,08	1321913,7
2	482231,04	1321882,1
3	482214,39	1321884,75
4	482219,42	1321916,35
1	482236,08	1321913,7
26:12:021001:3Y38		
1	482231,04	1321882,1
2	482226,01	1321850,5
3	482205,06	1321853,83
4	482202,06	1321886,71
5	482214,39	1321884,75
1	482231,04	1321882,1
26:12:021001:3Y47		
1	482223,79	1321963,75
2	482218,76	1321932,15
3	482197,61	1321935,52
4	482194,61	1321968,4
5	482207,39	1321966,36
1	482223,79	1321963,75
26:12:021001:3Y49		
1	482212,42	1321997,97
2	482207,39	1321966,36
3	482194,61	1321968,4
4	482191,61	1322001,28
1	482212,42	1321997,97
26:12:021001:3Y48		
1	482228,82	1321995,36
2	482223,79	1321963,75
3	482207,39	1321966,36
4	482212,42	1321997,97
1	482228,82	1321995,36
26:12:021001:3Y184		
1	481918,16	1321861,75
2	481951,43	1321853,51
3	481946,38	1321821,8
4	481912,28	1321830,24
1	481918,16	1321861,75
26:12:021001:3Y185		
1	481956,48	1321885,23
2	481951,43	1321853,51
3	481918,16	1321861,75
4	481924,04	1321893,26
1	481956,48	1321885,23

1	2	3
26:12:021001:3Y186		
1	481963,97	1321932,29
2	481958,92	1321900,57
3	481926,88	1321908,51
4	481932,76	1321940,02
1	481963,97	1321932,29
26:12:021001:3Y187		
1	481969,02	1321964,01
2	481963,97	1321932,29
3	481932,76	1321940,02
4	481938,64	1321971,53
1	481969,02	1321964,01
26:12:021001:3Y56		
1	482173,55	1321521,15
2	482116,53	1321500,83
3	482121,09	1321529,5
1	482173,55	1321521,15
26:12:021001:3Y216		
1	481436,73	1321820,54
2	481446,23	1321856,72
3	481465,65	1321851,97
4	481456,55	1321815,58
1	481436,73	1321820,54
26:12:021001:3Y215		
1	481428,71	1321784,93
2	481434,52	1321812,12
3	481436,73	1321820,54
4	481456,55	1321815,58
5	481447,46	1321779,29
1	481428,71	1321784,93
26:12:021001:3Y214		
1	481456,55	1321815,58
2	481465,65	1321851,97
3	481485,08	1321847,23
4	481475,95	1321810,72
1	481456,55	1321815,58
26:12:021001:3Y213		
1	481447,46	1321779,29
2	481456,55	1321815,58
3	481475,95	1321810,72
4	481466,6	1321773,55
1	481447,46	1321779,29
26:12:021001:3Y212		
1	481475,95	1321810,72
2	481485,08	1321847,23
3	481504,51	1321842,48
4	481495,35	1321805,87

1	2	3
1	481475,95	1321810,72
26:12:021001:3Y211		
1	481466,6	1321773,55
2	481475,95	1321810,72
3	481495,35	1321805,87
4	481485,77	1321767,79
1	481466,6	1321773,55
26:12:021001:3Y210		
1	481495,35	1321805,87
2	481504,51	1321842,48
3	481523,94	1321837,73
4	481514,75	1321801,01
1	481495,35	1321805,87
26:12:021001:3Y209		
1	481485,77	1321767,79
2	481495,35	1321805,87
3	481514,75	1321801,01
4	481504,95	1321762,03
1	481485,77	1321767,79
26:12:021001:3Y208		
1	481514,75	1321801,01
2	481523,94	1321837,73
3	481543,37	1321832,98
4	481534,15	1321796,15
1	481514,75	1321801,01
26:12:021001:3Y207		
1	481504,95	1321762,03
2	481514,75	1321801,01
3	481534,15	1321796,15
4	481524,12	1321756,27
1	481504,95	1321762,03
26:12:021001:3Y206		
1	481534,15	1321796,15
2	481543,37	1321832,98
3	481562,8	1321828,24
4	481553,55	1321791,3
1	481534,15	1321796,15
26:12:021001:3Y205		
1	481524,12	1321756,27
2	481534,15	1321796,15
3	481553,55	1321791,3
4	481543,3	1321750,51
1	481524,12	1321756,27
26:12:021001:3Y204		
1	481553,55	1321791,3
2	481562,8	1321828,24
3	481581,21	1321823,74

1	2	3
4	481572,15	1321786,64
1	481553,55	1321791,3
26:12:021001:3Y203		
1	481543,3	1321750,51
2	481553,55	1321791,3
3	481572,15	1321786,64
4	481561,61	1321743,53
5	481549,24	1321748,72
1	481543,3	1321750,51

Приложение 6

к документации по планировке территории (проекту планировки территории и проекту межевания территории) в границах земельных участков с кадастровыми номерами 26:12:021001:3, 26:12:021001:426 города Ставрополя

ПЕРЕЧЕНЬ координат характерных точек границ образуемых земельных участков, которые будут отнесены к территориям общего пользования в рамках второго этапа

Обозначение характерных точек границ	Координаты, м	
	X	Y
1	2	3
26:12:000000:ЗУ1		
1	482033,08	1321471,11
2	481966,44	1321508,95
3	481960,46	1321552,53
4	481881,35	1321565,13
5	481645,76	1321688,22
6	481543,12	1321731,77
7	481412,27	1321771,06
8	481423	1321812
9	481441	1321858
10	481446,23	1321856,72
11	481436,73	1321820,54
12	481434,52	1321812,12
13	481428,71	1321784,93
14	481447,46	1321779,29
15	481466,6	1321773,55
16	481485,77	1321767,79
17	481504,95	1321762,03
18	481524,12	1321756,27
19	481543,3	1321750,51
20	481549,24	1321748,72
21	481561,61	1321743,53
22	481601,71	1321726,46
23	481623,25	1321813,46
24	481634,07	1321810,74
25	481633,07	1321806,72
26	481617,07	1321742,73
27	481611,79	1321724,81
28	481645,94	1321707,7
29	481782,86	1321633,41
30	481894,98	1321578,15

1	2	3
31	481906,16	1321576,37
32	481919,73	1321577,24
33	481914,05	1321618,74
34	481919,38	1321652,22
35	481920	1321652
36	481945,33	1321801,49
37	481943,22	1321801,97
38	481946,38	1321821,8
39	481951,43	1321853,51
40	481956,48	1321885,23
41	481958,92	1321900,57
42	481963,97	1321932,29
43	481969,02	1321964,01
44	481971,48	1321979,43
45	481976,53	1322011,15
46	481981,58	1322042,86
47	481984,04	1322058,33
48	481988,49	1322086,25
49	481989,14	1322090,34
50	481994,19	1322122,05
51	481996,63	1322137,41
52	482001,68	1322169,13
53	482006,73	1322200,84
54	482009,17	1322216,16
55	482014,28	1322248,22
56	482019,27	1322279,59
57	482021,74	1322295,06
58	482026,79	1322326,78
59	482031,84	1322358,5
60	482034,35	1322374,25
61	482039,4	1322405,97
62	482044,45	1322437,69
63	482046,89	1322453,04
64	482051,76	1322484,8
65	482056,47	1322516,6
66	482066,62	1322585,28
67	482052,05	1322586,25
68	482051,73	1322599,22
69	482081,22	1322598,66
70	482089,02	1322597,79
71	482090,12	1322570,52
72	482092,73	1322566,37
73	482091,86	1322566,34
74	482091,97	1322562,66
75	482094,84	1322562,73
76	482096,46	1322559,73
77	482100,86	1322550,34

1	2	3
78	482105,67	1322536,7
79	482108,81	1322522,9
80	482109,96	1322514,26
81	482109,84	1322511,56
82	482121,51	1322501,52
83	482130,59	1322491,26
84	482139,21	1322478,33
85	482144,1	1322468,55
86	482148	1322458,81
87	482151,11	1322446,09
88	482162,37	1322322,44
89	482169,48	1322244,22
90	482178,55	1322144,63
91	482181,7	1322109,92
92	482187,16	1322050,08
93	482190,14	1322017,21
94	482191,61	1322001,28
95	482194,61	1321968,4
96	482197,61	1321935,52
97	482199,06	1321919,59
98	482202,06	1321886,71
99	482205,06	1321853,83
100	482206,52	1321837,9
101	482209,51	1321805,02
102	482212,51	1321772,14
103	482213,97	1321756,22
104	482216,96	1321723,34
105	482219,96	1321690,46
106	482221,42	1321674,53
107	482224,42	1321641,65
108	482227,41	1321608,77
109	482231,33	1321565,8
110	482233,46	1321542,49
111	482214,01	1321535,56
112	482173,55	1321521,15
113	482121,09	1321529,5
114	482101,34	1321532,64
115	482081,59	1321535,79
116	482061,84	1321538,93
117	482042,09	1321542,07
118	482022,34	1321545,22
119	482002,59	1321548,36
120	481982,29	1321551,59
121	481986,29	1321522,4
122	481997,44	1321516,07
123	482044,23	1321489,5
124	482059,84	1321480,64

1	2	3
1	482033,08	1321471,11
125	482162,94	1321764,34
126	482138,83	1321768,18
127	482119,08	1321771,32
128	482099,33	1321774,46
129	482079,58	1321777,61
130	482059,83	1321780,75
131	482040,08	1321783,9
132	482020,33	1321787,04
133	482000,57	1321790,18
134	481995,54	1321758,58
135	481990,51	1321726,98
136	481988,08	1321711,67
137	481988,08	1321711,67
138	481983,05	1321680,07
139	481978,02	1321648,47
140	481975,58	1321633,16
141	481973,18	1321618,1
142	481975,56	1321600,76
143	481980,1	1321567,64
144	482005,02	1321563,67
145	482024,77	1321560,52
146	482044,52	1321557,38
147	482064,28	1321554,24
148	482084,03	1321551,09
149	482103,78	1321547,95
150	482123,53	1321544,8
151	482143,28	1321541,66
152	482159,69	1321539,05
153	482163,03	1321538,52
154	482182,85	1321545,62
155	482212,13	1321556,12
156	482193,59	1321759,46
125	482162,94	1321764,34
157	482171,23	1322004,52
158	482192,13	1321775,39
159	482161,5	1321780,26
160	482139,57	1321783,75
161	482121,52	1321786,63
162	482101,77	1321789,77
163	482082,02	1321792,92
164	482062,26	1321796,06
165	482042,51	1321799,2
166	482022,76	1321802,35
167	482003,01	1321805,49

1	2	3
168	482008,04	1321837,09
169	482013,07	1321868,7
170	482015,51	1321884
171	482020,54	1321915,6
172	482025,57	1321947,21
173	482028	1321962,51
174	482033,03	1321994,12
175	482038,07	1322025,72
176	482057,82	1322022,57
177	482077,57	1322019,43
178	482097,32	1322016,29
179	482117,07	1322013,14
180	482140,65	1322009,39
157	482171,23	1322004,52
181	482131,94	1322436,09
182	482131,29	1322443,21
183	482128,8	1322452,59
184	482125,6	1322460,93
185	482122,11	1322467,93
186	482115,09	1322478,61
187	482108,69	1322486,04
188	482107,64	1322462,79
189	482102,39	1322429,82
190	482077,99	1322276,56
191	482077,99	1322276,56
192	482075,56	1322261,25
193	482070,53	1322229,65
194	482065,5	1322198,05
195	482063,06	1322182,74
196	482058,03	1322151,14
197	482053	1322119,54
198	482050,56	1322104,23
199	482045,53	1322072,63
200	482040,5	1322041,03
201	482060,25	1322037,88
202	482080	1322034,74
203	482099,76	1322031,59
204	482117,19	1322028,82
205	482139,2	1322025,32
206	482169,78	1322020,45
207	482161,79	1322108,1
208	482142,45	1322320,62
181	482131,94	1322436,09
209	482064,27	1322466,81
210	482076,72	1322551,04

1	2	3
211	482080,98	1322542,15
212	482084,36	1322532,9
213	482086,85	1322523,36
214	482088,41	1322513,63
215	482088,41	1322513,63
216	482086,2	1322464,58
217	482020,08	1322048,57
218	481998,21	1322051,9
209	482064,27	1322466,81
219	481979,7	1321794,46
220	481951,57	1321617,45
221	481957,77	1321571,19
222	481935,21	1321574,78
223	481929,21	1321618,57
224	481957,93	1321798,91
219	481979,7	1321794,46
225	482017,07	1322029,6
226	481982,06	1321809,28
227	481960,29	1321813,74
228	481995,26	1322033,38
229	482005,2	1322031,8
225	482017,07	1322029,6
230	482012,27	1322042,72
231	482012,39	1322046,35
232	482008,78	1322046,49
233	482008,64	1322042,86
230	482012,27	1322042,72
26:12:021001:3Y202		
1	481623,25	1321813,46
2	481581,21	1321823,74
3	481572,15	1321786,64
4	481561,61	1321743,53
5	481601,71	1321726,46
1	481623,25	1321813,46
26:12:021001:3Y183		
1	481617,07	1321742,73
2	481611,79	1321724,81
3	481645,94	1321707,7
4	481782,86	1321633,41
5	481894,98	1321578,15
6	481906,16	1321576,37
7	481919,73	1321577,24
8	481914,05	1321618,74
9	481919,38	1321652,22

1	2	3
10	481840	1321681
11	481762,45	1321771,74
12	481633,07	1321806,72
1	481617,07	1321742,73
26:12:021001:3Y182		
1	482116,78	1322270,39
2	482102,39	1322429,82
3	482077,99	1322276,56
1	482116,78	1322270,39
26:12:021001:3Y55		
1	482204,34	1322247,39
2	482213,44	1322147,39
3	482178,55	1322144,63
4	482169,48	1322244,22
1	482204,34	1322247,39
26:12:021001:3Y2		
1	482076,72	1322551,04
2	482080,98	1322542,15
3	482084,36	1322532,9
4	482086,85	1322523,36
5	482088,41	1322513,63
6	482086,2	1322464,58
7	482020,08	1322048,57
8	481998,21	1322051,9
9	482064,27	1322466,81
1	482076,72	1322551,04
10	482078,24	1322457,96
11	482078,3	1322454,19
12	482074,53	1322454,14
13	482074,47	1322457,9
10	482078,24	1322457,96
14	482030,84	1322185,91
15	482034,47	1322185,78
16	482034,33	1322182,15
17	482030,71	1322182,28
14	482030,84	1322185,91
18	482053,78	1322327,73
19	482057,39	1322327,59
20	482057,26	1322323,99
21	482053,64	1322324,11
18	482053,78	1322327,73
22	481957,93	1321798,91
23	481979,7	1321794,46

1	2	3
24	481951,57	1321617,45
25	481957,77	1321571,19
26	481935,21	1321574,78
27	481929,21	1321618,57
22	481957,93	1321798,91
28	481943,98	1321621,61
29	481944,02	1321617,84
30	481940,24	1321617,8
31	481940,21	1321621,57
28	481943,98	1321621,61
32	481963,02	1321763
33	481966,7	1321762,95
34	481966,66	1321759,27
35	481962,97	1321759,32
32	481963,02	1321763
36	481995,26	1322033,38
37	482005,2	1322031,8
38	482017,07	1322029,6
39	481982,06	1321809,28
40	481960,29	1321813,74
36	481995,26	1322033,38
41	481985,49	1321902,68
42	481989,12	1321902,54
43	481988,98	1321898,91
44	481985,36	1321899,05
41	481985,49	1321902,68
26:12:021001:3Y1		
1	482108,69	1322486,04
2	482115,09	1322478,61
3	482122,11	1322467,93
4	482125,6	1322460,93
5	482128,8	1322452,59
6	482131,29	1322443,21
7	482131,94	1322436,09
8	482142,45	1322320,62
9	482161,79	1322108,1
10	482169,78	1322020,45
11	482139,2	1322025,32
12	482136,2	1322058,2
13	482133,21	1322091,07
14	482131,67	1322107,01
15	482128,68	1322139,89
16	482125,68	1322172,77

1	2	3
17	482124,23	1322188,7
18	482121,23	1322221,58
19	482118,23	1322254,46
20	482116,78	1322270,39
21	482102,39	1322429,82
22	482107,64	1322462,79
1	482108,69	1322486,04
23	482140,65	1322009,39
24	482171,23	1322004,52
25	482192,13	1321775,39
26	482161,5	1321780,26
27	482158,5	1321813,14
28	482155,51	1321846,02
29	482154,06	1321861,95
30	482151,07	1321894,83
31	482148,08	1321927,71
32	482146,57	1321943,64
33	482143,64	1321976,51
23	482140,65	1322009,39
34	482162,94	1321764,34
35	482193,59	1321759,46
36	482212,13	1321556,12
37	482182,85	1321545,62
38	482180,8	1321568,09
39	482177,81	1321600,97
40	482176,36	1321616,9
41	482173,37	1321649,78
42	482170,38	1321682,65
43	482168,93	1321698,58
44	482165,94	1321731,46
34	482162,94	1321764,34
26:12:021001:3Y3		
1	481978,02	1321648,47
2	481997,77	1321645,32
3	482017,52	1321642,18
4	482037,27	1321639,04
5	482057,02	1321635,89
6	482076,77	1321632,75
7	482096,52	1321629,6
8	482116,28	1321626,46
9	482136,03	1321623,32
10	482154,31	1321620,41
11	482176,36	1321616,9
12	482177,81	1321600,97
13	482153,34	1321604,87

1	2	3
14	482133,59	1321608,01
15	482113,84	1321611,15
16	482094,09	1321614,3
17	482074,34	1321617,44
18	482054,59	1321620,58
19	482034,83	1321623,73
20	482015,08	1321626,87
21	481996,07	1321629,9
22	481975,58	1321633,16
1	481978,02	1321648,47
23	481990,51	1321726,98
24	482010,26	1321723,84
25	482030,02	1321720,69
26	482049,77	1321717,55
27	482069,52	1321714,4
28	482089,27	1321711,26
29	482109,02	1321708,12
30	482128,77	1321704,97
31	482146,97	1321702,08
32	482168,93	1321698,58
33	482170,38	1321682,65
34	482146,09	1321686,52
35	482126,34	1321689,66
36	482106,59	1321692,81
37	482086,83	1321695,95
38	482067,08	1321699,1
39	482047,33	1321702,24
40	482027,58	1321705,38
41	482007,83	1321708,53
42	481988,08	1321711,67
23	481990,51	1321726,98
43	482015,51	1321884
44	482035,26	1321880,86
45	482055,01	1321877,71
46	482074,76	1321874,57
47	482094,51	1321871,43
48	482114,26	1321868,28
49	482132,5	1321865,38
50	482134,02	1321865,14
51	482154,06	1321861,95
52	482155,51	1321846,02
53	482131,58	1321849,83
54	482111,83	1321852,98
55	482092,08	1321856,12
56	482072,33	1321859,26

1	2	3
57	482052,57	1321862,41
58	482032,82	1321865,55
59	482013,07	1321868,7
43	482015,51	1321884
60	482028	1321962,51
61	482047,76	1321959,37
62	482067,51	1321956,23
63	482087,26	1321953,08
64	482107,01	1321949,94
65	482124,5	1321947,16
66	482126,76	1321946,79
67	482146,57	1321943,64
68	482148,08	1321927,71
69	482124,32	1321931,49
70	482104,57	1321934,63
71	482084,82	1321937,78
72	482065,07	1321940,92
73	482045,32	1321944,06
74	482025,57	1321947,21
60	482028	1321962,51
75	482197,61	1321935,52
76	482218,76	1321932,15
77	482238,51	1321929,01
78	482258,26	1321925,86
79	482293,61	1321920,24
80	482297,77	1321919,58
81	482295,33	1321904,27
82	482275,58	1321907,41
83	482255,83	1321910,56
84	482236,08	1321913,7
85	482219,42	1321916,35
86	482199,06	1321919,59
75	482197,61	1321935,52
87	482205,06	1321853,83
88	482226,01	1321850,5
89	482245,77	1321847,35
90	482265,52	1321844,21
91	482285,27	1321841,06
92	482305,02	1321837,92
93	482302,58	1321822,61
94	482282,83	1321825,76
95	482263,08	1321828,9
96	482243,33	1321832,04
97	482226,66	1321834,7

1	2	3
98	482206,52	1321837,9
87	482205,06	1321853,83
99	482219,96	1321690,46
100	482240,52	1321687,18
101	482260,27	1321684,04
102	482280,03	1321680,9
103	482299,78	1321677,75
104	482319,53	1321674,61
105	482317,81	1321659,19
106	482297,34	1321662,45
107	482277,59	1321665,59
108	482257,84	1321668,73
109	482238,09	1321671,88
110	482221,42	1321674,53
99	482219,96	1321690,46
111	482212,51	1321772,14
112	482233,27	1321768,84
113	482253,02	1321765,7
114	482272,77	1321762,55
115	482292,52	1321759,41
116	482308,91	1321756,8
117	482312,27	1321756,26
118	482309,84	1321740,96
119	482290,09	1321744,1
120	482270,33	1321747,24
121	482250,58	1321750,39
122	482234,4	1321752,96
123	482213,97	1321756,22
111	482212,51	1321772,14
124	482053	1322119,54
125	482072,75	1322116,39
126	482092,5	1322113,25
127	482110,18	1322110,44
128	482112,25	1322110,11
129	482131,67	1322107,01
130	482133,21	1322091,07
131	482109,82	1322094,8
132	482090,06	1322097,94
133	482070,31	1322101,09
134	482050,56	1322104,23
124	482053	1322119,54
135	482190,14	1322017,21
136	482211,51	1322013,81

1	2	3
137	482231,26	1322010,66
138	482263,01	1322005,61
139	482270,76	1322004,37
140	482268,98	1321993,16
141	482268,32	1321989,07
142	482248,57	1321992,21
143	482228,82	1321995,36
144	482212,42	1321997,97
145	482191,61	1322001,28
135	482190,14	1322017,21
146	482065,5	1322198,05
147	482085,25	1322194,91
148	482103,37	1322192,02
149	482105	1322191,76
150	482124,23	1322188,7
151	482125,68	1322172,77
152	482102,56	1322176,45
153	482082,81	1322179,6
154	482063,06	1322182,74
146	482065,5	1322198,05
155	482077,99	1322276,56
156	482116,78	1322270,39
157	482118,23	1322254,46
158	482095,31	1322258,11
159	482075,56	1322261,25
155	482077,99	1322276,56

Приложение 7

к документации по планировке территории (проекту планировки территории и проекту межевания территории) в границах земельных участков с кадастровыми номерами 26:12:021001:3, 26:12:021001:426 города Ставрополя

ПЕРЕЧЕНЬ координат характерных точек устанавливаемых красных линий

Обозначение характерных точек границы	Координаты, м	
	X	Y
1	2	3
1	482221,42	1321674,53
2	482238,09	1321671,88
3	482257,84	1321668,73
4	482277,59	1321665,59
5	482297,34	1321662,45
6	482294,44	1321644,24
7	482270,38	1321620,31
8	482266,14	1321616,09
9	482258,34	1321603,85
10	482247,78	1321605,53
11	482242,75	1321573,93
12	482241,2	1321564,23
13	482231,33	1321565,8
14	482227,41	1321608,77
15	482224,42	1321641,65
1	482221,42	1321674,53
16	482213,97	1321756,22
17	482234,4	1321752,96
18	482250,58	1321750,39
19	482270,33	1321747,24
20	482290,09	1321744,1
21	482309,84	1321740,96
22	482311,05	1321729,19
23	482323,2	1321697,65
24	482319,53	1321674,61
25	482299,78	1321677,75
26	482280,03	1321680,9
27	482260,27	1321684,04
28	482240,52	1321687,18
29	482219,96	1321690,46
30	482216,96	1321723,34
16	482213,97	1321756,22

1	2	3
31	482206,52	1321837,9
32	482226,66	1321834,7
33	482243,33	1321832,04
34	482263,08	1321828,9
35	482282,83	1321825,76
36	482302,58	1321822,61
37	482319,49	1321819,92
38	482308,13	1321789,33
39	482304,04	1321778,3
40	482308,6	1321760,75
41	482308,91	1321756,8
42	482292,52	1321759,41
43	482272,77	1321762,55
44	482253,02	1321765,7
45	482233,27	1321768,84
46	482212,51	1321772,14
47	482209,51	1321805,02
31	482206,52	1321837,9
48	482199,06	1321919,59
49	482219,42	1321916,35
50	482236,08	1321913,7
51	482255,83	1321910,56
52	482275,58	1321907,41
53	482295,33	1321904,27
54	482290,3	1321872,67
55	482307,29	1321869,96
56	482309,4	1321865,41
57	482305,02	1321837,92
58	482285,27	1321841,06
59	482265,52	1321844,21
60	482245,77	1321847,35
61	482226,01	1321850,5
62	482205,06	1321853,83
63	482202,06	1321886,71
48	482199,06	1321919,59
64	482191,61	1322001,28
65	482212,42	1321997,97
66	482228,82	1321995,36
67	482248,57	1321992,21
68	482268,32	1321989,07
69	482268,98	1321993,16
70	482278,64	1321973
71	482284,39	1321954,11
72	482292,99	1321925,88

1	2	3
73	482293,61	1321920,24
74	482258,26	1321925,86
75	482238,51	1321929,01
76	482218,76	1321932,15
77	482197,61	1321935,52
78	482194,61	1321968,4
64	482191,61	1322001,28
79	482181,7	1322109,92
80	482203,25	1322089,19
81	482210,55	1322082,17
82	482220,47	1322070,15
83	482235,96	1322051,4
84	482242,41	1322041,29
85	482256,47	1322019,25
86	482263,01	1322005,61
87	482231,26	1322010,66
88	482211,51	1322013,81
89	482190,14	1322017,21
90	482187,16	1322050,08
79	482181,7	1322109,92
91	481982,29	1321551,59
92	482002,59	1321548,36
93	482022,34	1321545,22
94	482042,09	1321542,07
95	482061,84	1321538,93
96	482081,59	1321535,79
97	482101,34	1321532,64
98	482121,09	1321529,5
99	482173,55	1321521,15
100	482116,53	1321500,83
101	482110,69	1321498,75
102	482059,84	1321480,64
103	482044,23	1321489,5
104	481997,44	1321516,07
105	481986,29	1321522,4
91	481982,29	1321551,59
106	481975,58	1321633,16
107	481996,07	1321629,9
108	482015,08	1321626,87
109	482034,83	1321623,73
110	482054,59	1321620,58
111	482074,34	1321617,44
112	482094,09	1321614,3
113	482113,84	1321611,15

1	2	3
114	482133,59	1321608,01
115	482153,34	1321604,87
116	482177,81	1321600,97
117	482180,8	1321568,09
118	482182,85	1321545,62
119	482163,03	1321538,52
120	482159,69	1321539,05
121	482143,28	1321541,66
122	482123,53	1321544,8
123	482103,78	1321547,95
124	482084,03	1321551,09
125	482064,28	1321554,24
126	482044,52	1321557,38
127	482024,77	1321560,52
128	482005,02	1321563,67
129	481980,1	1321567,64
130	481975,56	1321600,76
131	481973,18	1321618,1
106	481975,58	1321633,16
132	481988,08	1321711,67
133	482007,83	1321708,53
134	482027,58	1321705,38
135	482047,33	1321702,24
136	482067,08	1321699,1
137	482086,83	1321695,95
138	482106,59	1321692,81
139	482126,34	1321689,66
140	482146,09	1321686,52
141	482170,38	1321682,65
142	482173,37	1321649,78
143	482176,36	1321616,9
144	482154,31	1321620,41
145	482136,03	1321623,32
146	482116,28	1321626,46
147	482096,52	1321629,6
148	482076,77	1321632,75
149	482057,02	1321635,89
150	482037,27	1321639,04
151	482017,52	1321642,18
152	481997,77	1321645,32
153	481978,02	1321648,47
154	481983,05	1321680,07
132	481988,08	1321711,67
155	482000,57	1321790,18
156	482020,33	1321787,04

1	2	3
157	482040,08	1321783,9
158	482059,83	1321780,75
159	482079,58	1321777,61
160	482099,33	1321774,46
161	482119,08	1321771,32
162	482138,83	1321768,18
163	482162,94	1321764,34
164	482165,94	1321731,46
165	482168,93	1321698,58
166	482146,97	1321702,08
167	482128,77	1321704,97
168	482109,02	1321708,12
169	482089,27	1321711,26
170	482069,52	1321714,4
171	482049,77	1321717,55
172	482030,02	1321720,69
173	482010,26	1321723,84
174	481990,51	1321726,98
175	481995,54	1321758,58
155	482000,57	1321790,18
176	482013,07	1321868,7
177	482032,82	1321865,55
178	482052,57	1321862,41
179	482072,33	1321859,26
180	482092,08	1321856,12
181	482111,83	1321852,98
182	482131,58	1321849,83
183	482155,51	1321846,02
184	482158,5	1321813,14
185	482161,5	1321780,26
186	482139,57	1321783,75
187	482121,52	1321786,63
188	482101,77	1321789,77
189	482082,02	1321792,92
190	482062,26	1321796,06
191	482042,51	1321799,2
192	482022,76	1321802,35
193	482003,01	1321805,49
194	482008,04	1321837,09
176	482013,07	1321868,7
195	482025,57	1321947,21
196	482045,32	1321944,06
197	482065,07	1321940,92
198	482084,82	1321937,78
199	482104,57	1321934,63

1	2	3
200	482124,32	1321931,49
201	482148,08	1321927,71
202	482151,07	1321894,83
203	482154,06	1321861,95
204	482134,02	1321865,14
205	482132,5	1321865,38
206	482114,26	1321868,28
207	482094,51	1321871,43
208	482074,76	1321874,57
209	482055,01	1321877,71
210	482035,26	1321880,86
211	482015,51	1321884
212	482020,54	1321915,6
195	482025,57	1321947,21
213	482038,07	1322025,72
214	482057,82	1322022,57
215	482077,57	1322019,43
216	482097,32	1322016,29
217	482117,07	1322013,14
218	482140,65	1322009,39
219	482143,64	1321976,51
220	482146,57	1321943,64
221	482126,76	1321946,79
222	482124,5	1321947,16
223	482107,01	1321949,94
224	482087,26	1321953,08
225	482067,51	1321956,23
226	482047,76	1321959,37
227	482028	1321962,51
228	482033,03	1321994,12
213	482038,07	1322025,72
229	482050,56	1322104,23
230	482070,31	1322101,09
231	482090,06	1322097,94
232	482109,82	1322094,8
233	482133,21	1322091,07
234	482136,2	1322058,2
235	482139,2	1322025,32
236	482117,19	1322028,82
237	482099,76	1322031,59
238	482080	1322034,74
239	482060,25	1322037,88
240	482040,5	1322041,03
241	482045,53	1322072,63
229	482050,56	1322104,23

1	2	3
242	482063,06	1322182,74
243	482082,81	1322179,6
244	482102,56	1322176,45
245	482125,68	1322172,77
246	482128,68	1322139,89
247	482131,67	1322107,01
248	482112,25	1322110,11
249	482110,18	1322110,44
250	482092,5	1322113,25
251	482072,75	1322116,39
252	482053	1322119,54
253	482058,03	1322151,14
242	482063,06	1322182,74
254	482075,56	1322261,25
255	482095,31	1322258,11
256	482118,23	1322254,46
257	482121,23	1322221,58
258	482124,23	1322188,7
259	482105	1322191,76
260	482103,37	1322192,02
261	482085,25	1322194,91
262	482065,5	1322198,05
263	482070,53	1322229,65
254	482075,56	1322261,25
264	482116,78	1322270,39
265	482102,39	1322429,82
266	482077,99	1322276,56
264	482116,78	1322270,39
267	481617,07	1321742,73
268	481611,79	1321724,81
269	481645,94	1321707,7
270	481782,86	1321633,41
271	481894,98	1321578,15
272	481906,16	1321576,37
273	481919,73	1321577,24
274	481914,05	1321618,74
275	481919,38	1321652,22
276	481840	1321681
277	481762,45	1321771,74
278	481633,07	1321806,72
267	481617,07	1321742,73
279	481446,23	1321856,72

1	2	3
280	481465,65	1321851,97
281	481485,08	1321847,23
282	481504,51	1321842,48
283	481523,94	1321837,73
284	481543,37	1321832,98
285	481562,8	1321828,24
286	481581,21	1321823,74
287	481572,15	1321786,64
288	481561,61	1321743,53
289	481549,24	1321748,72
290	481543,3	1321750,51
291	481524,12	1321756,27
292	481504,95	1321762,03
293	481485,77	1321767,79
294	481466,6	1321773,55
295	481447,46	1321779,29
296	481428,71	1321784,93
297	481434,52	1321812,12
298	481436,73	1321820,54
279	481446,23	1321856,72
299	481912,28	1321830,24
300	481946,38	1321821,8
301	481951,43	1321853,51
302	481956,48	1321885,23
303	481924,04	1321893,26
304	481926,88	1321908,51
305	481958,92	1321900,57
306	481963,97	1321932,29
307	481969,02	1321964,01
308	481938,64	1321971,53
309	481941,5	1321986,85
310	481971,48	1321979,43
311	481976,53	1322011,15
312	481981,58	1322042,86
313	481953,27	1322049,9
314	481956,18	1322065,53
315	481981,79	1322059,19
316	481984,04	1322058,33
317	481988,49	1322086,25
318	481989,14	1322090,34
319	481994,19	1322122,05
320	481967,94	1322128,55

1	2	3
321	481970,79	1322143,81
322	481996,63	1322137,41
323	482001,68	1322169,13
324	482006,73	1322200,84
325	481982,55	1322206,83
326	481985,39	1322222,05
327	482009,17	1322216,16
328	482014,28	1322248,22
329	482019,27	1322279,59
330	481997,15	1322285,07
331	482000,02	1322300,44
332	482021,74	1322295,06
333	482026,79	1322326,78
334	482031,84	1322358,5
335	482011,78	1322363,46
336	482014,7	1322379,12
337	482034,35	1322374,25
338	482039,4	1322405,97
339	482044,45	1322437,69
340	482026,46	1322442,14
341	482029,31	1322457,39
342	482046,89	1322453,04
343	482051,76	1322484,8
344	482056,47	1322516,6
345	482041,07	1322520,41

Приложение 8

к документации по планировке территории (проекту планировки территории и проекту межевания территории) в границах земельных участков с кадастровыми номерами 26:12:021001:3, 26:12:021001:426 города Ставрополя

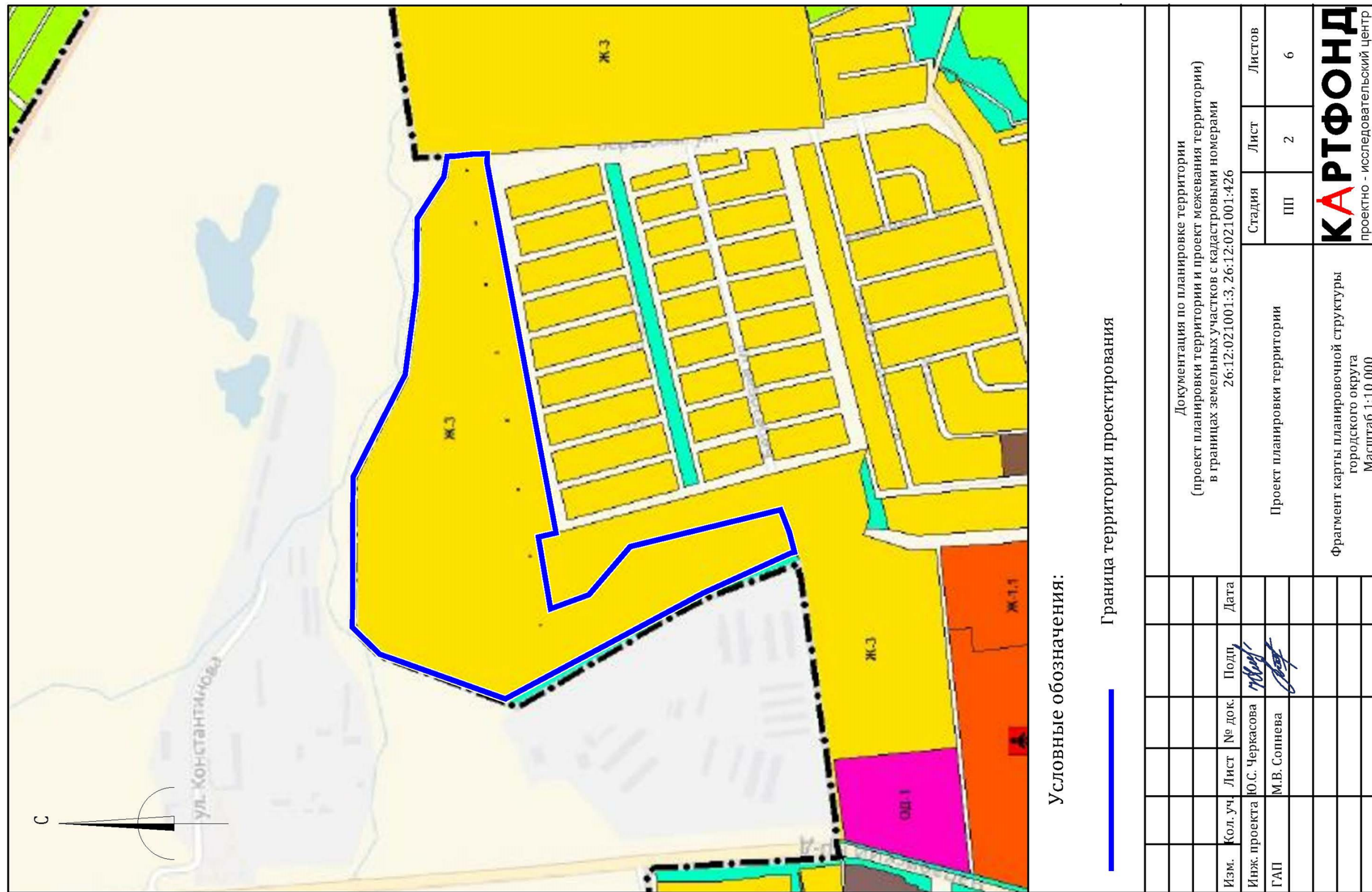
ПЕРЕЧЕНЬ координат характерных точек границ территории, применительно к которой подготовлен проект межевания территории

Обозначение характерных точек красных линий	Координаты, м	
	X	Y
1	481920	1321652
2	481945,33	1321801,49
3	481908,49	1321809,95
4	482052,2	1322580,08
5	482051,73	1322599,22
6	482081,22	1322598,66
7	482119,7	1322594,35
8	482135,37	1322593,99
9	482142,23	1322550,84
10	482197,86	1322464,38
11	482199,41	1322318,37
12	482222,55	1322140,02
13	482331,49	1321925,9
14	482332,72	1321613,32
15	482275,85	1321557,59
16	482233,46	1321542,49
17	482013,98	1321464,3
18	481602,88	1321684,47
19	481420,75	1321767,62
20	481411,95	1321769,83
21	481423	1321812
22	481441	1321858
23	481754,12	1321781,48
24	481840	1321681
1	481920	1321652

Приложение 9

к документации по планировке территории (проекту планировки территории и проекту межевания территории) в границах земельных участков с кадастровыми номерами 26:12:021001:3, 26:12:021001:426 города Ставрополя

СХЕМА
расположения элемента планировочной структуры



Условные обозначения:

Граница территории проектирования

Изм.	Кол. уч.	Лист	№ док.	Подп.	Дата	Документация по планировке территории (проект планировки территории и проект межевания территории) в границах земельных участков с кадастровыми номерами 26:12:021001:3, 26:12:021001:426						Стадия	Лист	Листов	
Инж. проекта	Ю.С. Черкасова			<i>[Signature]</i>		Проект планировки территории						ПП	2	6	
ГАП	М.В. Сопнева			<i>[Signature]</i>		Фрагмент карты планировочной структуры городского округа Масштаб 1:10 000						КАРТФОНД проектно - исследовательский центр			

Приложение 11

к документации по планировке территории (проекту планировки территории и проекту межевания территории) в границах земельных участков с кадастровыми номерами 26:12:021001:3, 26:12:021001:426 города Ставрополя

ЧЕРТЕЖ
проекта межевания территории

